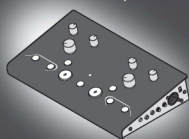


SL Interpreter

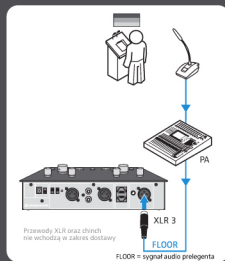
Konsola audio
dla tłumaczy
symultanicznych



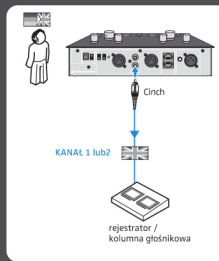
Skrócona instrukcja obsługi

SENNHEISER

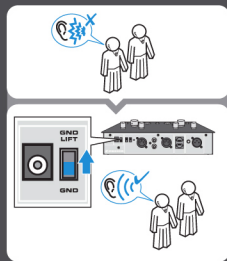
Podłączenie mikrofonu i konsoly mikerskiej



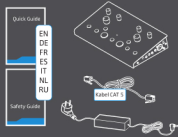
Podłączenie rejestratora / kolumny głośnikowej



Włączenie przełącznika odciąża masy (ground lift) w przypadku pojawienia się przydźwięków



Zakres dostawy obejmuje:



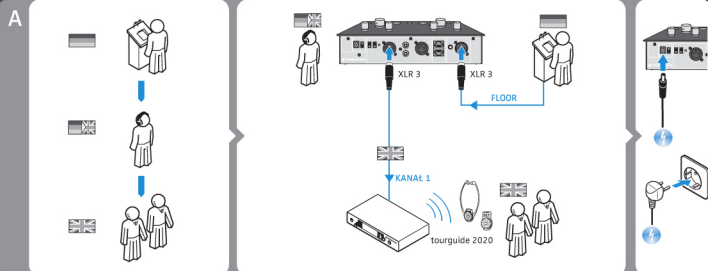
SENNHEISER

aplauz!

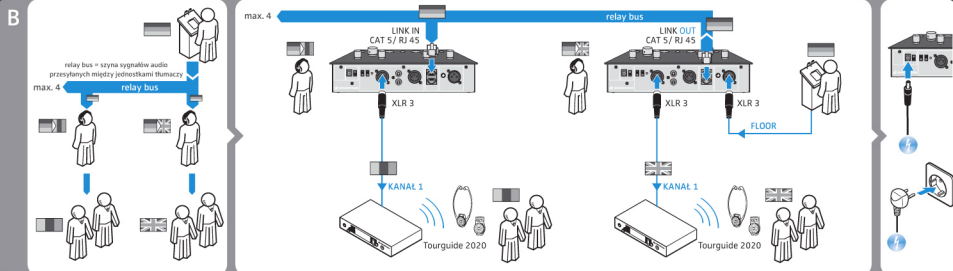
Aplauz Sp. z o.o. ul. Główna 19, 05-092 Łomża
tel./fax (22) 751 42 39, 751 42 44
www.sennheiser.pl aplauz@aplauzaudio.pl

Polak 08/16 AG2

Wypowiedź prelegenta jest tłumaczona na jeden język obcy.



Wypowiedź prelegenta jest tłumaczona na maksymalnie cztery języki obce.



Wypowiedź prelegenta jest tłumaczona na jeden język obcy, który jest następnie tłumaczony na kolejny lub więcej innych języków obcych.

