

## CX 7.00BT



Quick Guide  
Kurzanleitung  
Guide rapide  
Instrucciones resumidas  
Guida rapida

Beknopte handleiding  
Guia rápido  
Kvikguide  
Snabbguide  
Pikaopas

**SENNHEISER**

Instruction manuals and product support | Bedienungsanleitungen und Produktbetreuung | Manuels d'utilisation et assistance produit | Instrucciones de uso y soporte del producto | Manuali d'istruzioni e supporto prodotto | Bedieningsinstructies en productondersteuning | Manuais de instruções e assistência ao produto | Instrukcje obsługi i wsparcie produktowe | Brugsanvisninger og produktbælp | Käyttöohjeet ja tuotetuki



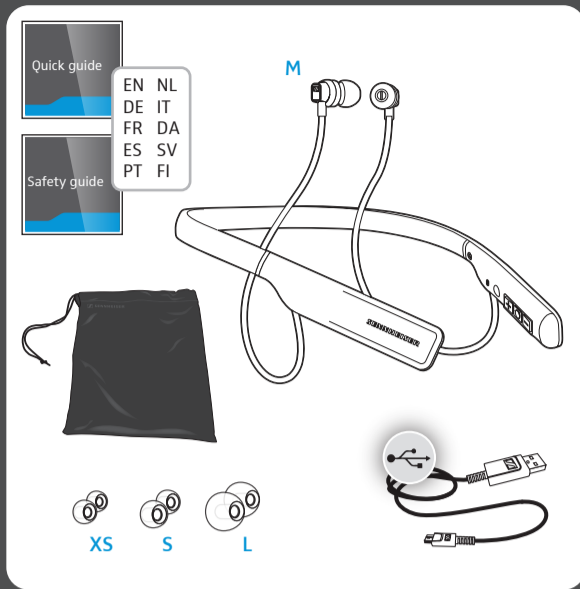
[www.sennheiser.com](http://www.sennheiser.com)  
[www.sennheiser.com/download](http://www.sennheiser.com/download)

**SENNHEISER**

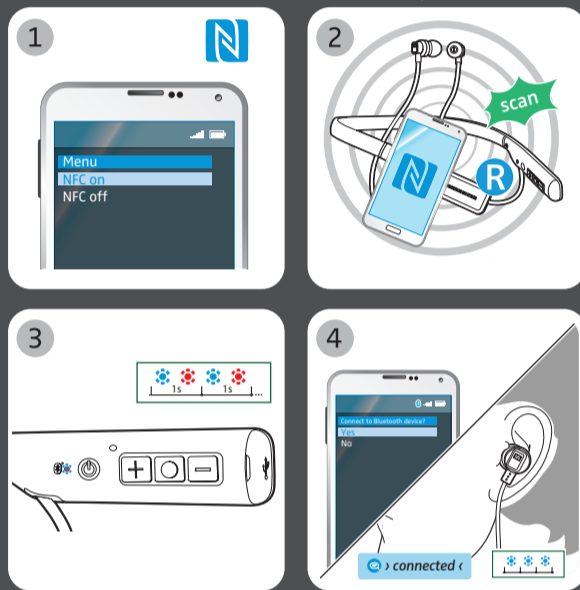
Sennheiser electronic GmbH & Co. KG  
Am Labor 1, 30900 Wedemark, Germany  
[www.sennheiser.com](http://www.sennheiser.com)

Printed in China, Publ. 03/17, 572454/A01

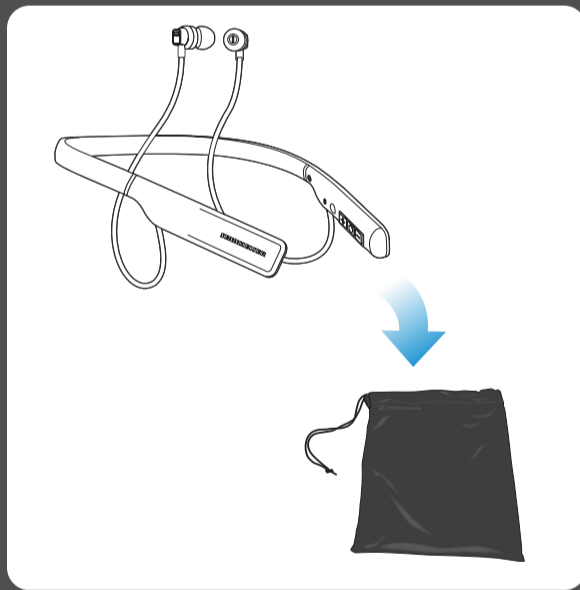
Package includes | Lieferumfang | Contenu de l'emballage | Contenido del paquete | La confezione include | Inhoud van de verpakking | O pacote inclui | Zestaw obejmuje | Pakken indeholder | Pakkaussisältö



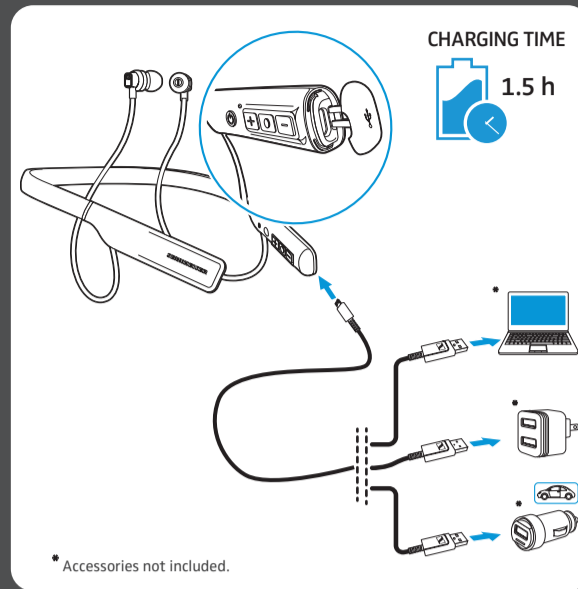
Pairing to a Bluetooth® device using NFC | Verbindungsaufbau zu einem Bluetooth-Gerät mit NFC | Appairer à un appareil compatible Bluetooth avec NFC | Sincronización con un dispositivo Bluetooth utilizando NFC | Emparelhar com um dispositivo Bluetooth utilizando a função NFC | De hoofdtelefoon met een Bluetooth-apparaat koppelen (pairen) met behulp van NFC | Pairing con un dispositivo Bluetooth tramite NFC | Parring med en Bluetooth-enhed via NFC | Para ihop hörlurarna med en Bluetooth-enhet med hjälp av NFC | Yhdistäminen NFC-tekniikalla varustetun Bluetooth-laitteen pariksi



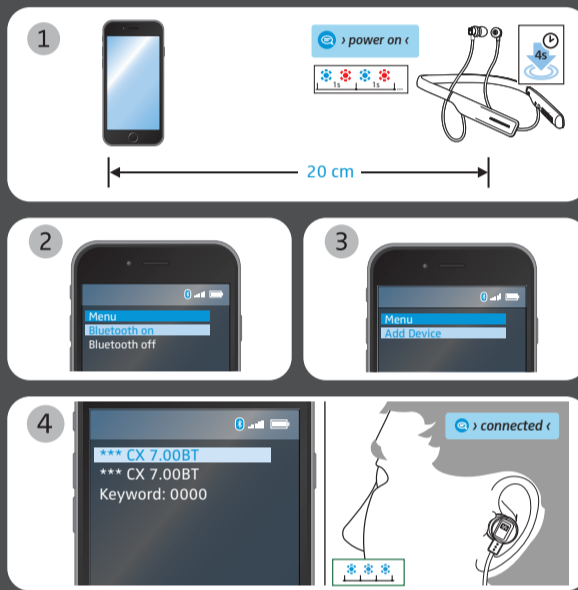
Storing and handling | Aufbewahrung und Handhabung | Rangement et manipulation | Almacenamiento y manejo | Armazenar e manusear | Opbergen en gebruiken | Conservazione e utilizzo | Opbevaring og håndtering | Förvaring och hantering | Säilytys ja käsittely



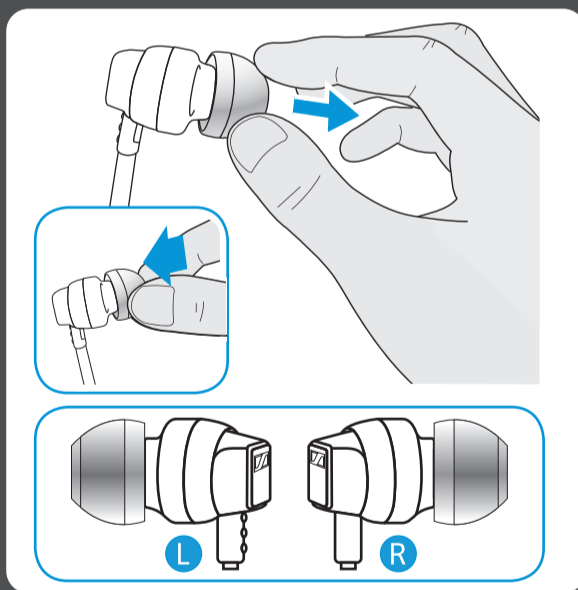
Charging the headphones | Kopfhörer laden | Chargement du casque | Cargar los auriculares | Carica delle cuffie | De hoofdtelefoon opladen | Carregar os auscultadores | ładowanie słuchawek | Opladning af hovedtelefoner | Kuulokkeiden lataaminen | Carregar os auscultadores



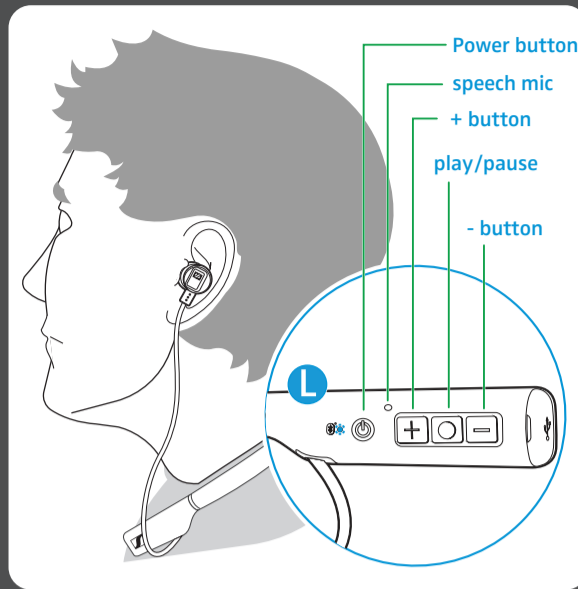
Pairing and connecting to a Bluetooth device | Mit einem Bluetooth-Gerät paaren und verbinden | Appairage et connexion à un appareil Bluetooth | Sincronizar y conectar con un dispositivo Bluetooth | Pairing e connessione a un dispositivo Bluetooth | Met een Bluetooth-toestel pairen en verbinden | Emparelhar e ligar a um dispositivo Bluetooth | Parowanie i łączenie z urządzeniem Bluetooth | Parring og tilslutning til en Bluetooth-enhed | Laiteparin ja yhdistäminen muodostaminen Bluetooth-laitteen kanssa



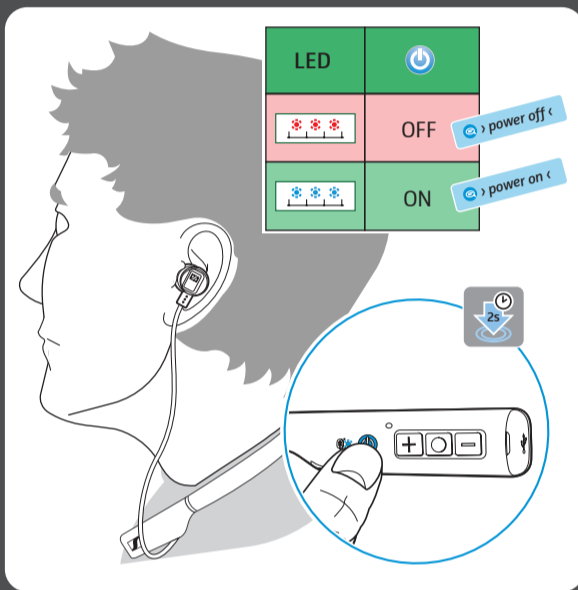
Replacing ear adaptors | Ohradapter austauschen | Remplacement des coussinets d'oreille | Sustitución de los adaptadores para las orejas | Substituir os adaptadores de ouvido | De ooradapters vervangen | Sostituzione dei gommini | Udskiiftning af øreadaptere | Byte av öronkuddar | Korva-adapterien vaihto



Control buttons | Bedienungstasten | Touches de commande | Botones de control | Botões de controlo | Regel-buttons | Pulsanti di controllo | Styreknapper | Kontrollknappar | Ohjauspainikkeet



Switching the headphones on/off | Kopfhörer ein-/ausschalten | Activation/Désactivation du casque | Encender/apagar los auriculares | Accensione/spegnimento delle cuffie | De hoofdtelefoon in-/uitschakelen | Ligar/desligar os auscultadores | Włączanie / wyłączanie słuchawek | Sådan tændes og slukkes hovedtelefonerne | Kuulokkeiden kytkeminen päälle ja pois päältä

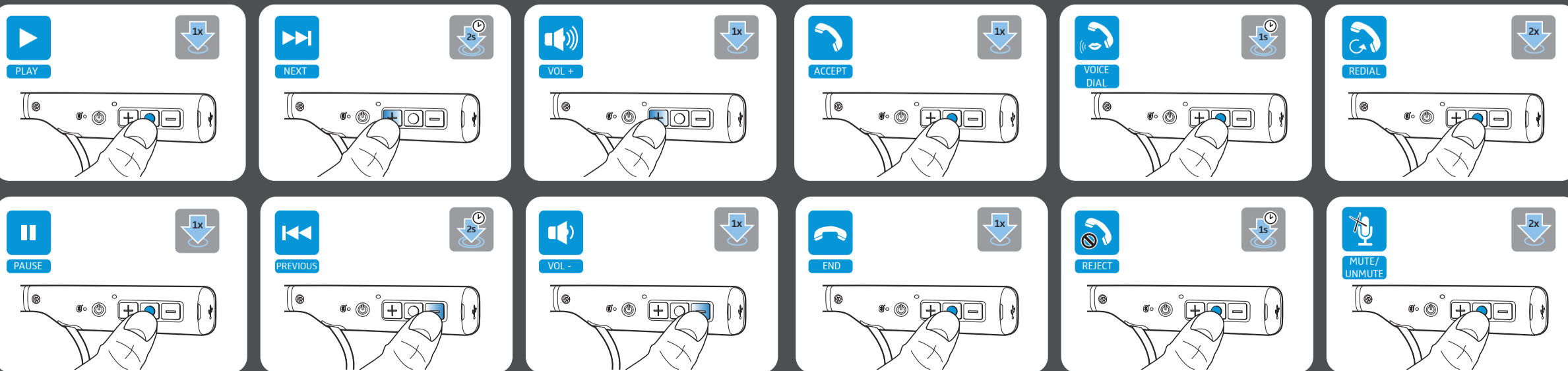


Sennheiser CapTune app available for more functions | Sennheiser CapTune App verfügbar für weitere Funktionen | Application Sennheiser CapTune disponible pour un plus grand nombre de fonctions | App CapTune de Sennheiser disponibile para más funciones | L'app Sennheiser CapTune è disponibile con nuove funzioni | Sennheiser CapTune app beschikbaar voor meer functies | Aplicação CapTune da Sennheiser disponível para outras funções | Dostępna aplikacja Sennheiser CapTune z dodatkowymi funkcjami | Sennheiser CapTune-app er til rådighed for flere funktioner | Saatavissa on Sennheiser CapTune -sovellus, joka sisältää monia lisätoimintoja



App Store is a service mark of Apple Inc. Android and Google play are registered trademarks of Google Inc. The Bluetooth® word mark and logos are registered trademarks owned by Bluetooth SIG, Inc. and any use of such marks by Sennheiser electronic GmbH & Co. KG is under license. The N-Mark is a trademark or registered trademark of NFC Forum, Inc. in the United States and in other countries. Other company and product names mentioned herein are trademarks of their respective owners.

Music functions\* | Musikkfunktioner\* | Fonctions musicales\* | Funciones de música\* | Funzioni musica\* | Muziekfuncties\* | Funções de música\* | Funkcje odtwarzania muzyki\* | Musikfunktioner\* | Musiikkitoiminnot\*



\*Refer to the user manual for the complete functions list. | Die vollständige Liste der Funktionen finden Sie in der Bedienungsanleitung. | Reportez-vous au manuel utilisateur pour obtenir la liste complète des fonctions. | Consulte el manual del usuario para la lista completa de funciones. | Per l'elenco completo delle funzioni, consultare il manuale utente. | Raadpleeg de gebruiksaanwijzing voor de complete lijst met functies. | Consulte o manual do utilizador para obter a lista completa de funções. | Kompletna lista funkcji – patrz instrukcja obsługi. | Se brugervejledningen for en liste over alle funktioner. | Täydellinen toimintojen luettelo sisältyy käyttöohjeeseen.

## CX 7.00BT

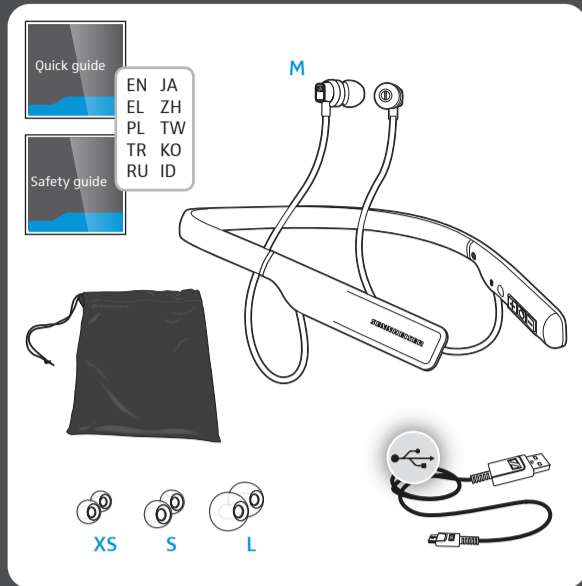


Quick Guide  
Σύντομος οδηγός  
Skrócona instrukcja  
Hızlı Kılavuz  
Краткая инструкция

クイックガイド  
快速入门说明书  
快速指南  
빠른 안내서  
Panduan ringkas

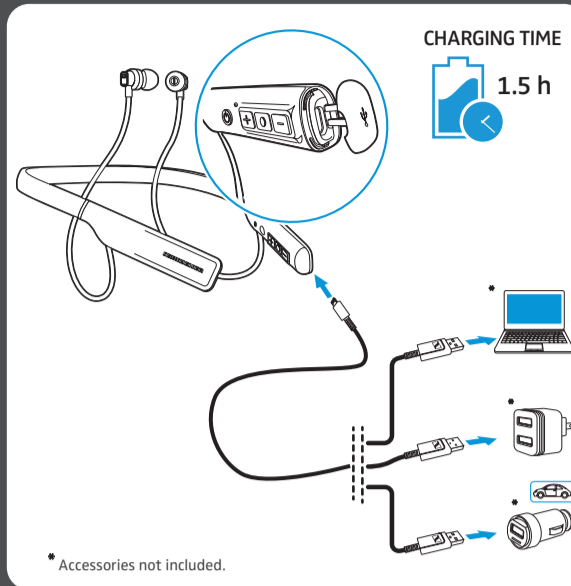
**SENNHEISER**

Package includes | Περιεχόμενα πακέτου | Zestaw obejmuje |  
Ambalaj içeriği | Комплект поставки | パッケージに同梱されて  
いる品目 | 套装包括 | 包裝內含 | 포장 내용물 | Paket  
termasuk



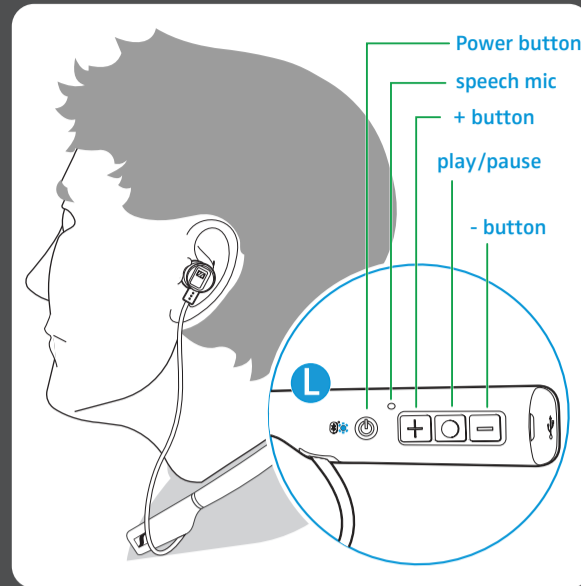
Pairing to a Bluetooth device using NFC | Σύζευξη με συσκευή  
Bluetooth με χρήση του NFC | Parowanie z urządzeniem Bluetooth  
przy użyciu funkcji NFC | NFC kullanarak bir Bluetooth cihazına eşleme  
| Сопряжение с устройством Bluetooth посредством NFC | NFC  
を使って Bluetooth 機器とペアリングする | 使用NFC与蓝牙设备  
配对 | 使用NFC與Bluetooth裝置配對 | NFC를 사용하여 Bluetooth  
장치와 페어링하는 방법 | Menyanding ke perangkat Bluetooth  
menggunakan NFC

Charging the headphones | Φόρτιση των ακουστικών | Ładowanie  
słuchawek | Kulaklık setini şarj etme | Зарядка  
аккумуляторов наушников | ヘッドフォンを充電する | 给耳机  
充电 | 為耳機充電 | 헤드폰 충전하기 | Mengisi baterai  
headphone



Pairing and connecting to a Bluetooth device | Ζεύξη και  
σύνδεση σε συσκευή Bluetooth | Parowanie i łączenie z  
urządzeniem Bluetooth | Bluetooth cihazına eşleşme ve  
bağlanma | Согласование и подключение к устройству  
Bluetooth | Bluetooth 機器とのペアリングと 接続 | 与一个蓝牙  
设备配对并连接 | 配對和連接到藍牙設備 | 페어링 및  
블루투스 장치에 연결 | Mempasangkan dan menyambungkan  
ke perangkat Bluetooth

Control buttons | Κουμπιά ελέγχου | Przyciski sterowania |  
Kontrol düğmeleri | Кнопки управления | コントロールボタン |  
控制鈕 | 控制鈕 | 제어 버튼 | Tombol kontrol



Instruction manuals and product support | Εγχειρίδια οδηγιών  
και υποστήριξη προϊόντος | Instrukcje obsługi i wsparcie  
produkcyjne | Kullanma kılavuzları ve ürün desteği |  
Инструкция по эксплуатации и техническая поддержка | 取  
扱説明書と製品のサポート | 操作手册和产品支持 | 使用說明  
書和產品支援 | 사용 설명서 및 제품 지원 | Manual petunjuk,  
dan dukungan produk

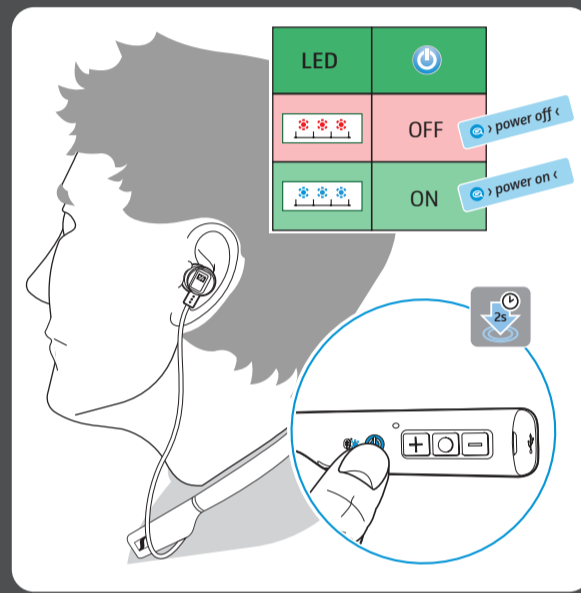
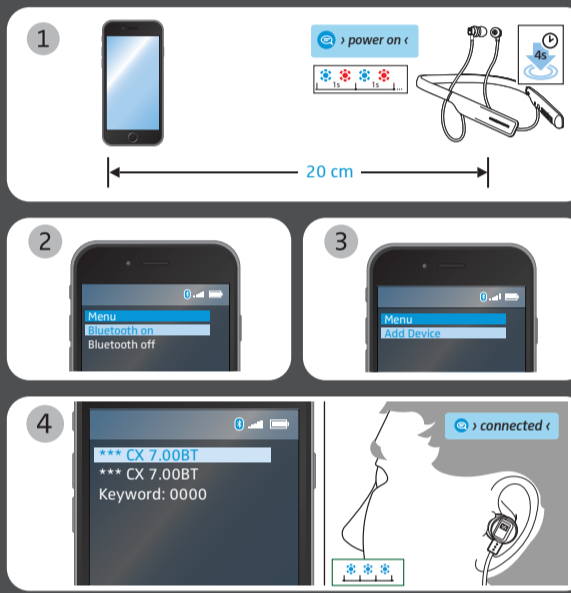
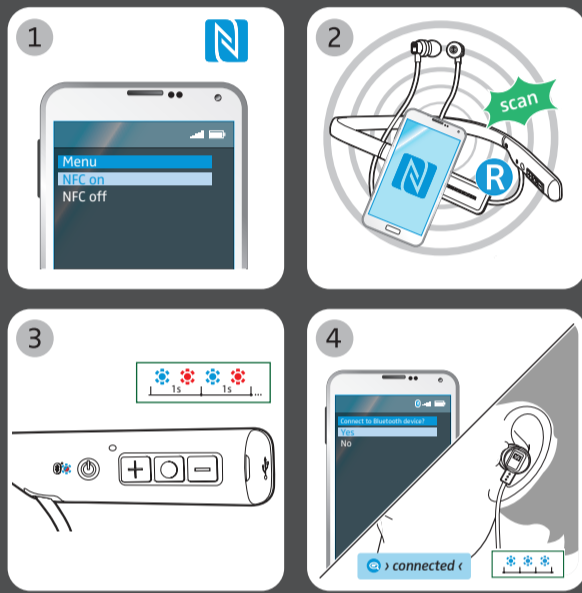


[www.sennheiser.com](http://www.sennheiser.com)  
[www.sennheiser.com/download](http://www.sennheiser.com/download)

**SENNHEISER**

Sennheiser electronic GmbH & Co. KG  
Am Labor 1, 30900 Wedemark, Germany  
[www.sennheiser.com](http://www.sennheiser.com)

Printed in China, Publ. 03/17, 572454/A01

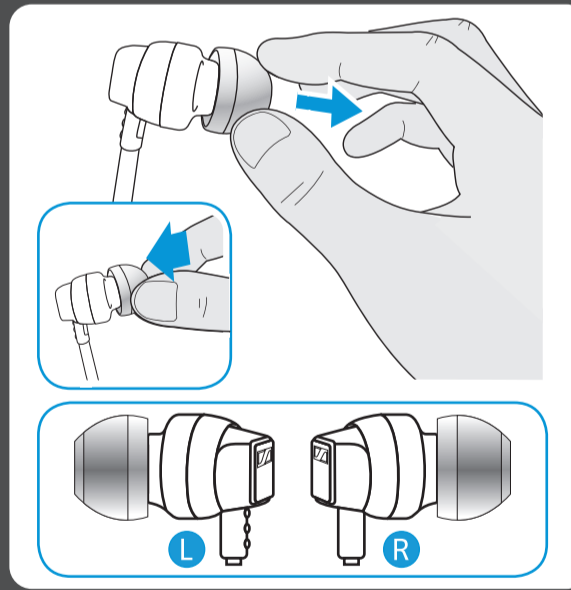
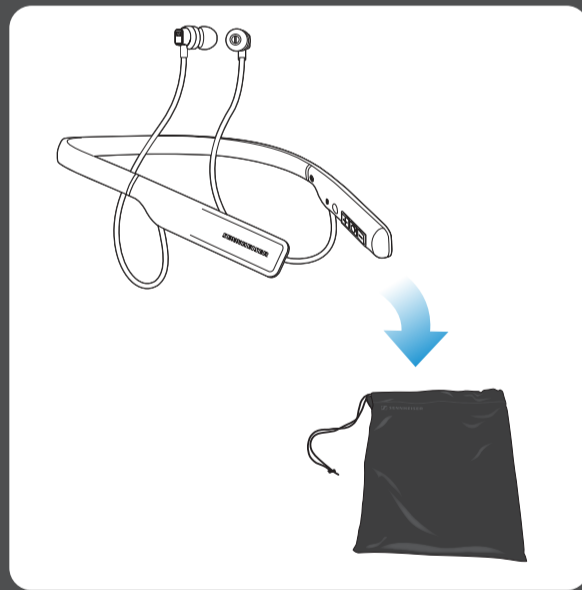


Wearing the earphones | Εφαρμογή των ακουστικών | Noszenie  
słuchawek | Kulaklık setinin takılması | Ношение наушников |  
ヘッドフォンの着用 | 佩戴耳机 | 佩戴耳機 | 헤드폰 착용 |  
Memakai headphone

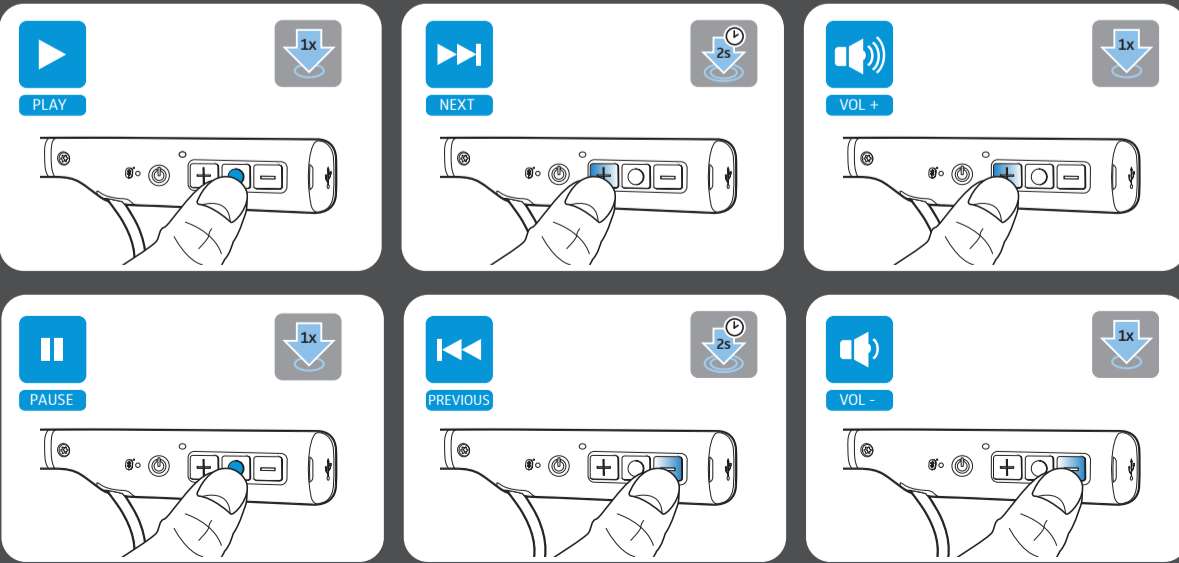
Storing and handling | Αποθήκευση και μεταχείριση |  
Przechowywanie i stosowanie | depolama ve taşıma | Хранение  
и обращение | 保管および取り扱い | 存放和处理 | 儲存及操  
作 | 보관 및 취급 | Menyimpan dan menangani

Replacing ear adaptors | Αντικατάσταση προσαρμογέων αυτιών  
| Wymiana wkładek adaptacyjnych | Kulak adaptörlerinin  
değiştirilmesi | Замена насадок | イヤーアダプターの取り換え  
| 更换耳机适配器 | 更換耳機轉接器 | 이어 어댑터 교체 |  
Mengganti adaptor telinga

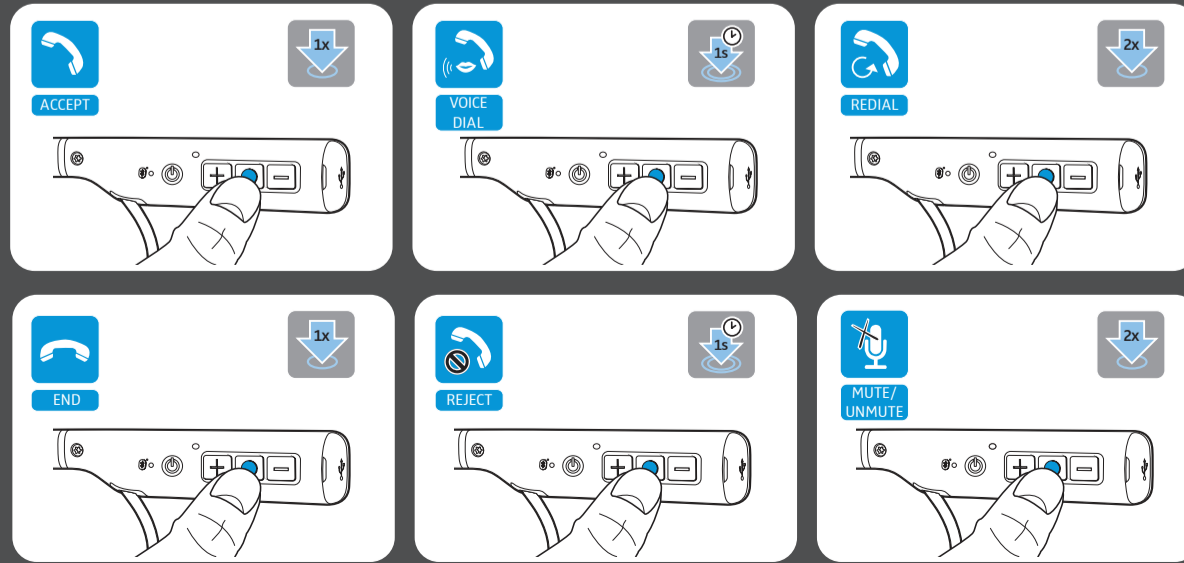
Sennheiser CapTune app available for more functions | Εφαρμ  
ογή CapTune της Sennheiser διαθέσιμη για περισσότερες λειτουργίες  
| Dostępna aplikacja Sennheiser CapTune z dodatkowymi  
funkcjami | Sennheiser CapTune app'i ek işlevler için kullanılabilir |  
Программа Sennheiser CapTune для дополнительных функций |  
ゼンハイザー CapTune アプリがより多くの機能を提供します | 森海  
塞耳 CapTune 应用程序提供更多功能 | 추가 기능이 가능한  
Sennheiser CapTune 앱 | Aplikasi Sennheiser CapTune tersedia  
untuk beberapa fungsi lainnya



Music functions\* | Λειτουργίες μουσικής\* | Funkcje odtwarzania muzyki\* | Müzik işlevleri\* | Функции  
прослушивания музыки\* | ミュージック機能\* | 音乐功能\* | 音樂功能\* | 음악 기능\* | Fungsi musik\*



Call functions\* | Λειτουργίες κλήσης\* | Funkcje połączeń telefonicznych\* | Çağrı işlevleri\* | Функции  
телефона\* | 通話機能\* | 电话功能\* | 通話功能\* | 통화 기능\* | Fungsi panggilan\*



\*Refer to the user manual for the complete functions list. | Για την πλήρη λίστα λειτουργιών ανατρέξτε στο εγχειρίδιο χρήστη. | Kompletna lista funkcji – patrz instrukcja obsługi. | İşlevlerin tam listesi için kullanma kılavuzuna başvurun. | Подробнее  
смотрите инструкцию по эксплуатации. | 完全な機能のリストについては、ユーザーマニュアルを参照してください。 | 参阅用户手册查看完整的功能列表。 | 參考用戶手冊查看完整的功能列表。 | 전체 기능 목록은 사용자 설명서를 참조하십시오. | Merujuk  
kepada manual pengguna untuk daftar fungsi lengkap.

## CX 7.00BT



Kiirjuhised  
Isä pamäciba  
Trumpasis vadovas  
Stručná příručka  
Rýchly sprievodca

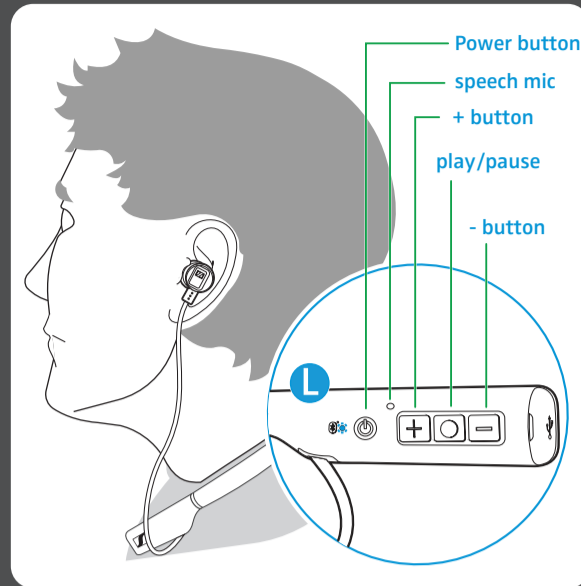
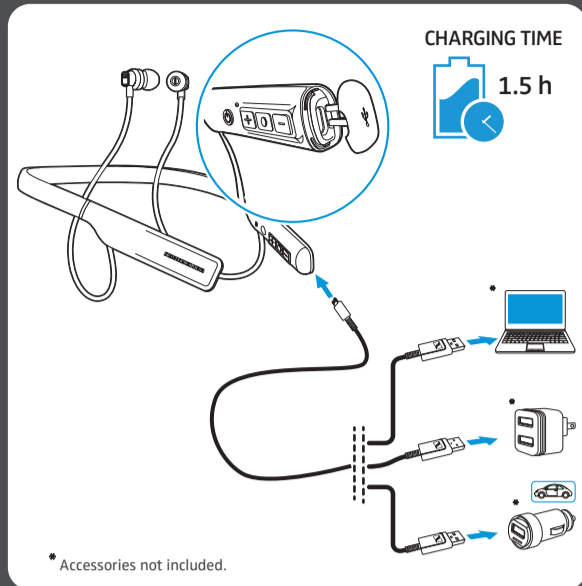
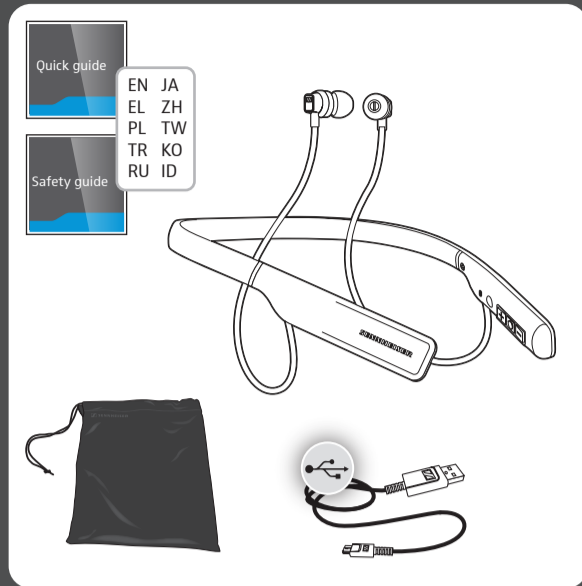
Gyors ismertető  
Ghid rapid  
Бърз наръчник  
Hitri vodič  
Kratki vodič

**SENNHEISER**

Pakendi sisu | Iepakojuma saturs | Pakuotės turinys | Balení obsahuje | Balenie obsahuje | A csomag tartalma | Conținutul pachetului | Съдържание на опаковката | Vsebina paketa | Paket sadrži

Kõrvaklappide laadimine | Austiņu uzlāde | Ausinių krovimas | Nabíjení sluchátek | Nabíjanie slúchadiel | A fejhallgató töltése | Încărcarea căștilor audio | Заряджәне на слушалките | Polnjenje slušalk | Punjenje slušalica

Juhtnupud | Vadības pogas | Valdymo mygtukai | Ovládací tlačítka | Ovládacie tlačidlá | Vezérlőgombok | Butoane de comandă | Контролни бутони | Krmitilni gumbi | Kontrolni gumbi



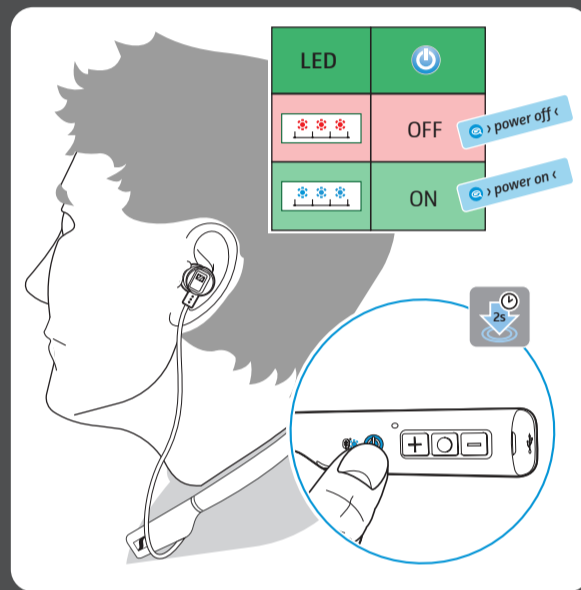
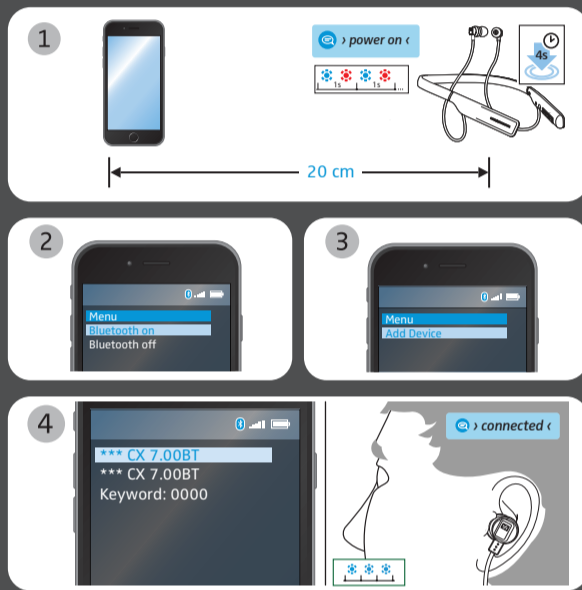
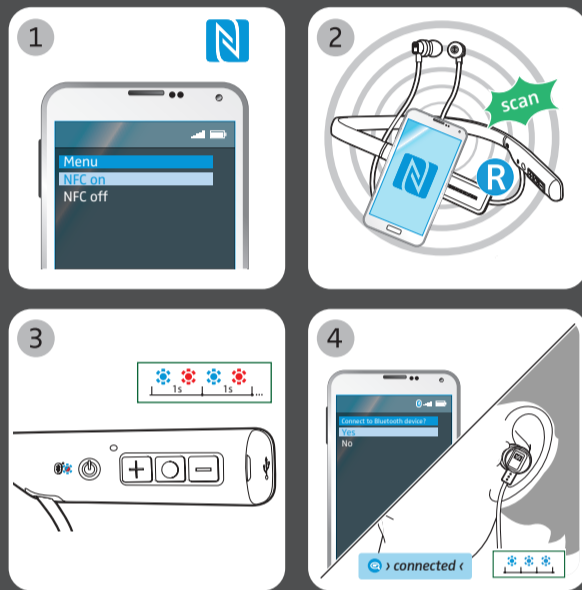
Kokkuühendamise ja NFC-seadmega ühenduse loomine | Pieslēgšana un pievienošana NFC ierīcei | Siejimas ir prijungimas prie „NFC“ iřenginio | Párování a připojení k přístroji NFC | Spárovanie a pripojenie k NFC zariadeniu | Párosítás és kapcsolódás egy NFC készülékhez | Împerecherea și conectarea la un dispozitiv NFC (de schimb de date la mică distanță) | Сдвояване и свързване към NFC устройство | Seznanjanje in vzpostavitev povezave z napravo NFC

Kokkuühendamise ja Bluetooth-ühenduse loomine teise seadme -ga | Pieslēgšana un pievienošana Bluetooth ierīcei | Siejimas ir prijungimas prie „Bluetooth“ iřenginio | Párování a připojení k přístroji Bluetooth | Spárovanie a pripojenie k Bluetooth zariadeniu | Párosítás és kapcsolódás egy Bluetooth készülékhez | Împerecherea și conectarea la un dispozitiv Bluetooth | Сдвояване и свързване към Bluetooth устройство | Seznanjanje in vzpostavitev povezave z napravo Bluetooth

Kõrvaklappide sisse/välja lülitamine | Austi u ieslēgšana/izs-  
lēgšana | Ausinių įjungimas ir išjungimas | Zapínání a vypínání  
sluchátek | Zapínanie/vypínanie slúchadiel | A fejhallgató be-/  
kikapcsolása | Pornirea și oprirea căștilor audio (on/off) |  
Включване/изключване на слушалките | Vklor/izklop slušalk



[www.sennheiser.com](http://www.sennheiser.com)  
[www.sennheiser.com/download](http://www.sennheiser.com/download)



**SENNHEISER**

Sennheiser electronic GmbH & Co. KG  
Am Labor 1, 30900 Wedemark, Germany  
[www.sennheiser.com](http://www.sennheiser.com)

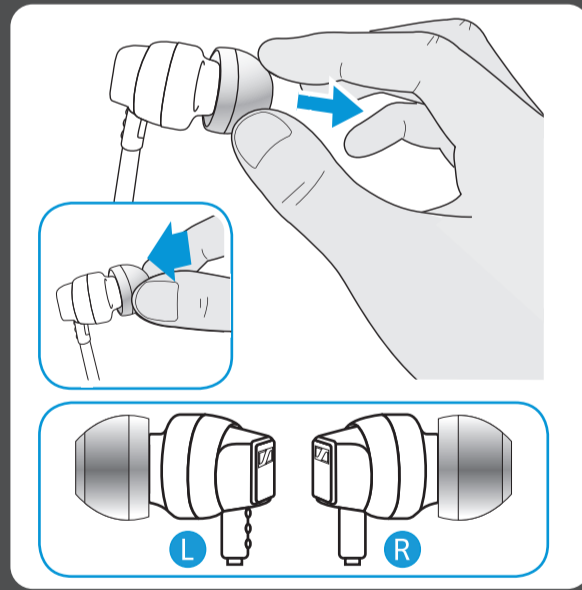
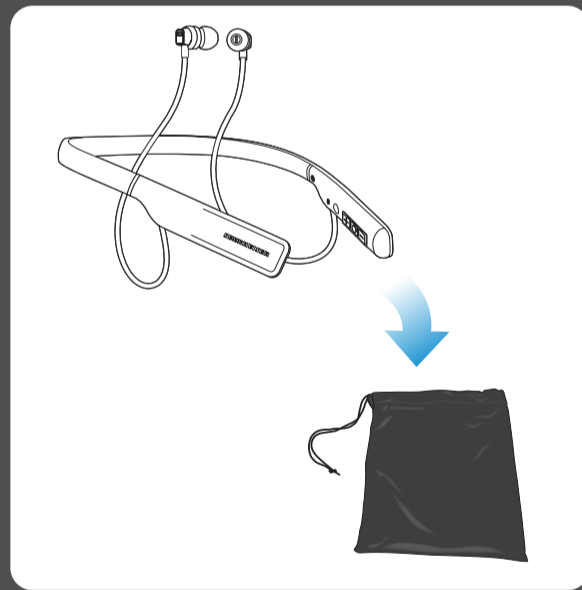
Printed in China, Publ. 03/17, 572454/A01

Kõrvaklappide kandmine | Austiņu nēsāšana | Ausinių nešiojimas | Nošení sluchátek | Nosenie slúchadiel | A fejhall-  
gató viselése | Cum se poartă căștile audio | Носене на  
слушалките | Nošenje slušalk | Nošenje slušalica

Hoiustamine ja käsitsemine | Glabāšana un apiešanās |  
Laikymas ir naudojimas | Ukládání a manipulace | Skladovanie  
a manipulácia | Tárolás és kezelés | Depozitarea și manipularea |  
Съхранение и работа | Shranjevanje in rokovanje | Spremanje i  
rukovanje

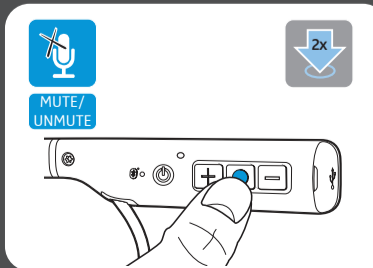
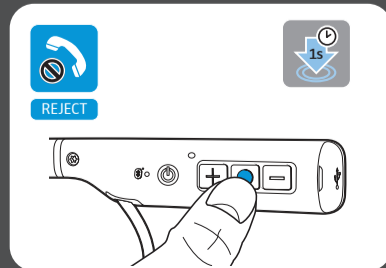
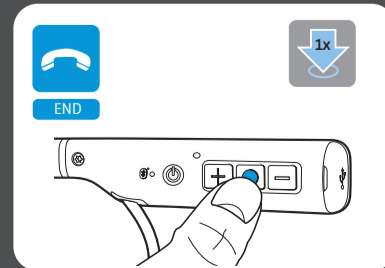
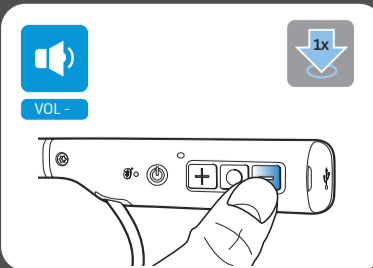
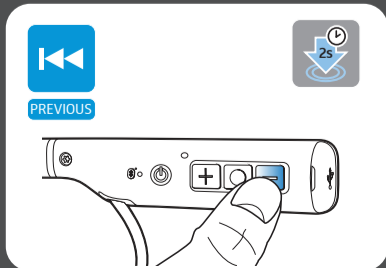
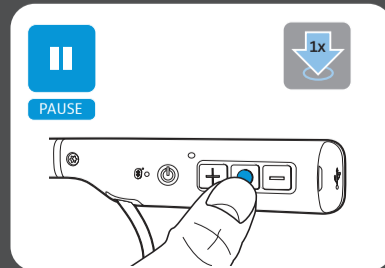
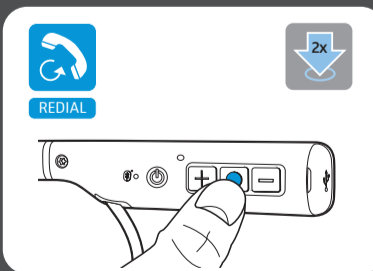
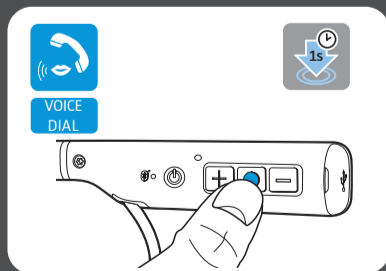
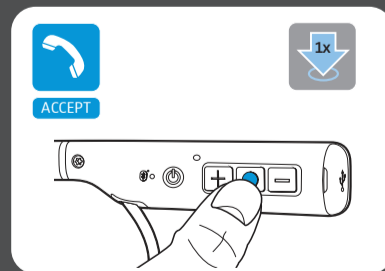
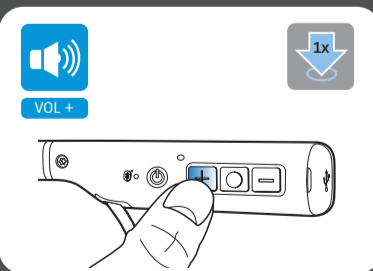
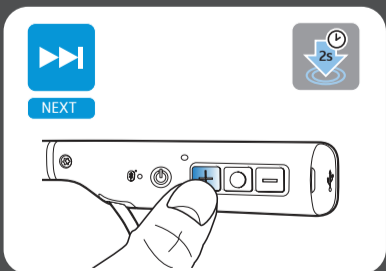
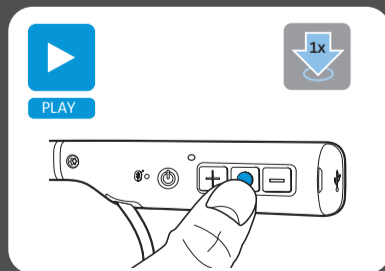
Kõrvasiirdmike asendamine | Ausu adapteru nomaiņa | Ausų  
adapterių keitimas | Výměna ušních adaptérů | Výměna ušných  
adaptérů | Füladapterek cseréje | Înlocuirea adaptoarelor  
pentru urechi | Смяна на адаптери за уши | Zamenjava ušesnih  
adapterjev | Zamjena adaptera za uši

Rakendus Sennheiser CapTune võimaldab kasutada lisafunktsioone |  
Papildu funktsijām pieejama Sennheiser CapTune lietotne |  
„Sennheiser CapTune“ programa suteikia daugiau funkcijų | Další  
funke k dispozici pomocí aplikace CapTune společnosti Sennheiser |  
Aplicácia Sennheiser CapTune dostupná pre viacero funkcií |  
Sennheiser CapTune alkalmazás további funkciókhoz | Pentru mai  
multe funcții este disponibilă aplicația CapTune de la Sennheiser |  
Приложението Sennheiser CapTune се предлага за допълнителни  
функции | Aplikacja Sennheiser CapTune je na voljo za več funkcij |  
Aplikacija Sennheiser CapTune omogućuje korištenje više funkcija



Muusikafunktsioonid\* | Műzikas funkcijs\* | Muzikos funkcijos\* | Hudební funkce\* | Hudobné funkcie\*  
| Zenei funkciók\* | Funcții pentru muzică\* | Музикални функции\* | Funkcije za glasbo\* | Funkcije za  
glazbu\*

Kõne funktsioonid\* | Zvana funkcijs\* | Skambučių funkcijos\* | Funkce volání\* | Funkcie pre hovory\* |  
Hívásfunkciók\* | Funcții de apelare\* | Функции за обаждания\* | Funkcije za klicanje\* | Funkcije poziva\*



\*Kõigi funktsioonide loetelu on kasutusjuhistes. | \*Pilnu funkciju sarakstu skatiet lietotāja instrukcijā. | \*Visā funkciju sarakš galite rasti naudotojo vadove. | \*Úplný seznam funkcí naleznete v uživatelské příručce. | \*Úplný zoznam funkcí nájdete v návode na použitie. | \*A teljes  
funkciólista a felhasználói kézikönyvben található. | \*Consultați acest manual pentru lista completă de funcții. | \*Направете справка на наръчника на потребителя за пълния списък с функции. | \* Za popoln seznam funkcij glejte navodila za uporabo. | \*Kompletan popis  
funkcija možete pronaći u uputama za uporabu.