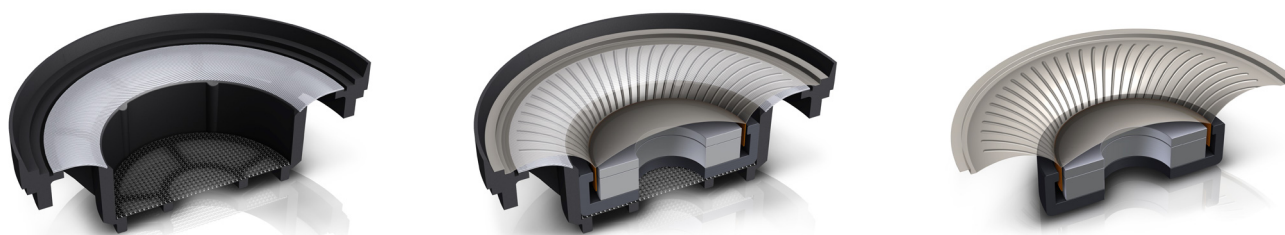


## Sennheiser prezentuje nowe słuchawki audiofilskie: HD 700



Sennheiser jest znanym producentem słuchawek audiofilskich. Do najwyższego modelu, legendarnego HD 800 dołączają nowe słuchawki Hi-End. **Sennheiser HD 700** przenosi radość muzyki na wyższy poziom. Dzięki doświadczeniu firmy Sennheiser z reprodukcją dźwięku, te otwarte, wokółuszne dynamiczne słuchawki zapewniają niewiarygodną przestrzeń brzmieniową i ciepłą, wyrównaną reprodukcję dźwięku. Wyposażono je w wysoce skuteczne, zaprojektowane specjalnie do tego modelu przetworniki, które są zdolne przenieść bardzo wysokie poziomy ciśnienia akustycznego.



Przetwornik akustyczny modelu HD 700. Jego średnica wynosi 40 mm



## Sennheiser HD 700 - NOWOŚĆ

Otwarte, wokółuszne dynamiczne słuchawki stereofoniczne.

- \* Wyjątkowa scena brzmieniowa i ciepłe, zbalansowane odwzorowanie dźwięku
- \* Innowacyjne, wysoce efektywne przetworniki o średnicy 40 mm
- \* Wentylowane magnesy minimalizują turbulencje powietrza oraz redukują zniekształcenia intermodulacyjne i harmoniczne
- \* Otwarte nauszники zapewniają przezroczystość brzmienia i jednocześnie nowoczesny wygląd
- \* Membrany ustawione pod kątem dla optymalnej projekcji dźwięku
- \* Ultrakomfortowe i estetyczne poduszki welurowe, pokryte mikrofibrą
- \* Pałąk pokryty silikonem gwarantuje minimalny rezonans
- \* Wyjątkowo niskie zniekształcenia harmoniczne zapewnione są dzięki specjalnemu elementowi tłumiącemu, wykonanemu ze stali
- \* Odłączany, symetryczny przewód wykonany z miedzi beztlenowej, pokrytej srebrem dba o najlepsze przewodzenie
- \* Zaprojektowane w Niemczech, produkowane w Irlandii
- \* 2-letnia międzynarodowa gwarancja producenta

## Dane techniczne

Konstrukcja: wokółuszna

Charakterystyka częstotliwościowa: 15-40000 Hz (-3 dB)

Przetworniki: dynamiczne, otwarte

Impedancja: 150 Ohm

Maks. poziom ciśnienia akustycznego: 105 dB SPL (1 kHz, 1 Vrms)

Zniekształcenia harmoniczne: poniżej 0,03% (1 kHz, 1 Vrms)

Waga: 270 g

Przewód: symetryczny, z miedzi beztlenowej pokrytej srebrem

Długość przewodu: 3 m

Złącze: jack stereo 6,3 mm, połączany

Temperatura działania: -10 do +55° C



Prezentacja po angielsku: <http://youtu.be/ZjxtOUpCBM8>

Zdjęcia w jakości do druku: <http://flic.kr/s/aHsjy8887x>

Prosimy podpisać zdjęcia: "Zdjęcia: [www.aplauzaudio.pl](http://www.aplauzaudio.pl)"

Więcej informacji:

[www.aplauzaudio.pl/sennheiser](http://www.aplauzaudio.pl/sennheiser)

Społeczność:

[www.facebook.com/SennheiserPolska](https://www.facebook.com/SennheiserPolska)

