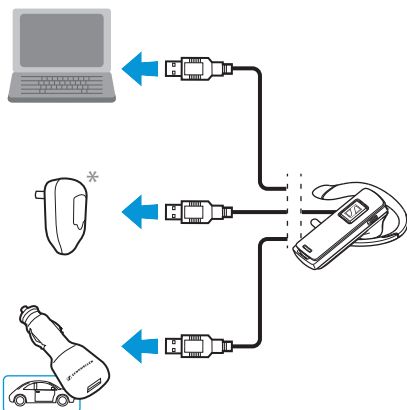
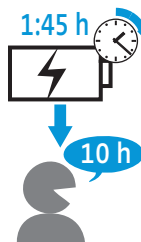


Ładowanie

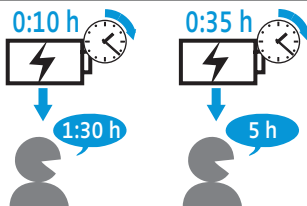


* Tylko w wersji 3 w 1

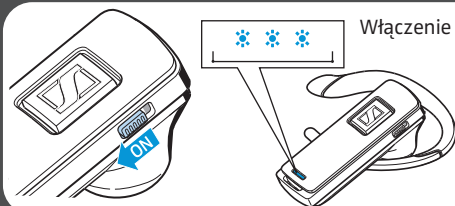
Pełne naładowanie



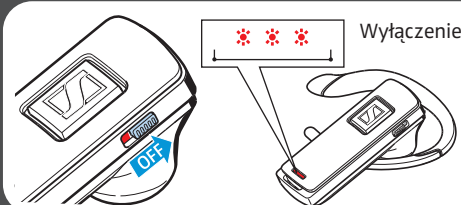
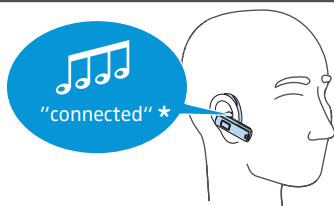
Szybkie ładowanie



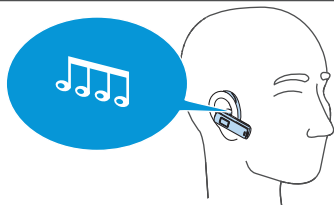
Włączanie/wyłączanie



Włączenie

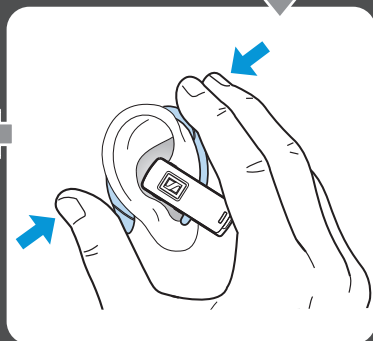
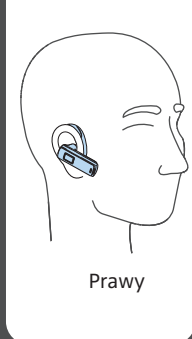
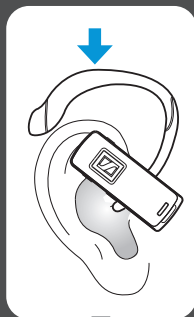
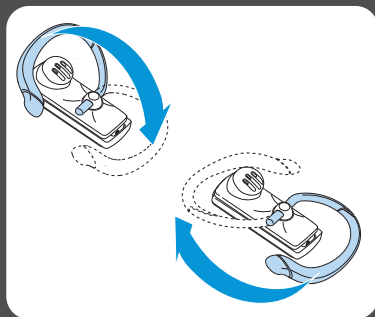
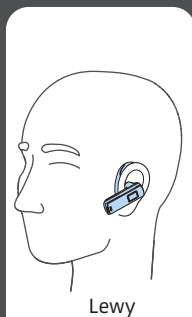


Wyłączenie



* Połączony

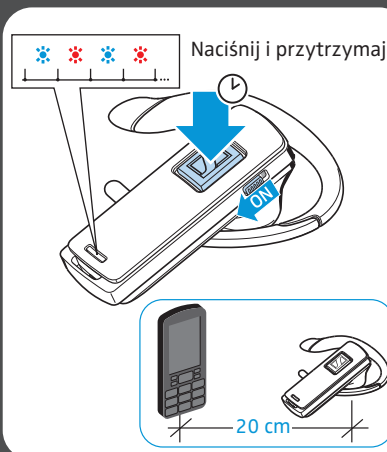
Jak nosić/dopasowanie zaczeput usznego



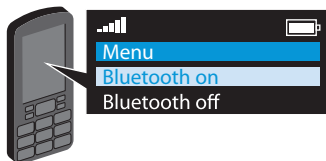
Dostosowywanie głośności



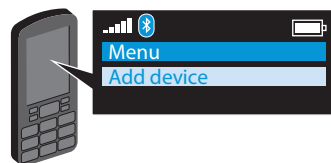
Parowanie



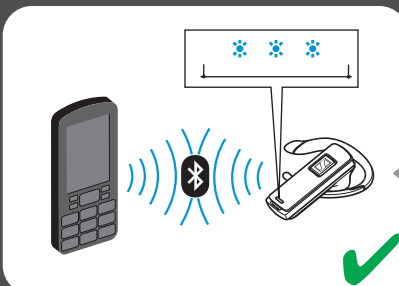
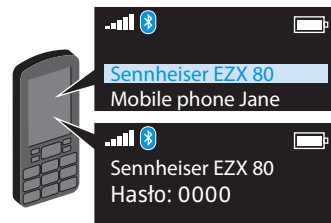
1. Uaktywnij Bluetooth



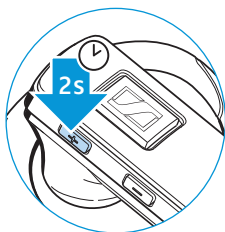
2. Wyszukaj urządzenia Bluetooth



3. Wybierz zestaw EZX 80



Jak sprawdzić pozostały czas pracy baterii



"between
5 and 10 hours
talk time"*

"between
2 and 5 hours
talk time"***

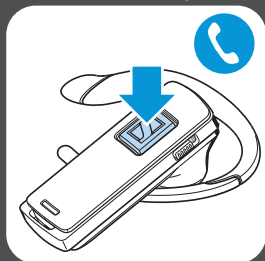
"less than
2 hours talk
time"****

"recharge
headset"*****

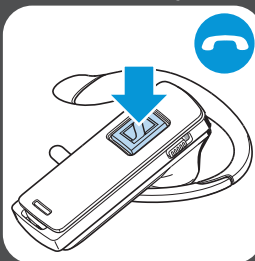
* 5-10 godzin rozmowy
*** Mniej niż 2 godziny rozmowy

** 2-5 godzin rozmowy
**** Naładuj zestaw

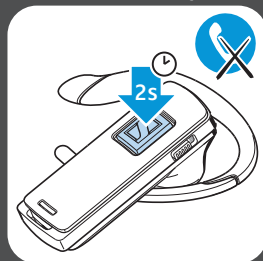
Akceptacja połączenia



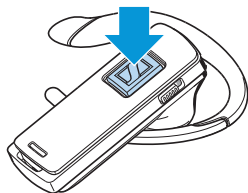
Kończenie połączenia



Odrzucanie połączenia



Kontrola połączeń



Ponowne wybieranie (2 naciśnięcia)



Wybieranie głosowe (naciśnij i przytrzymaj przez 2 sek aż usłyszysz dźwięk, wtedy zwolnij przycisk)



Przełączanie rozmowy z telefonu na zestaw (1 naciśnięcie)



Przełączanie rozmowy z zestawu na telefon (przytrzymaj przez 2 sek)



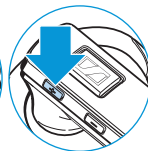
Zawieszanie/wznawianie (2 przyciśnięcia)



Ponów utracone połączenie (1 naciśnięcie)



Włączenie wyciszenia (przytrzymaj przycisk Volume down przez 2 sekundy)



Wyłączenie wyciszenia (przytrzymaj przycisk Volume down przez 2 sekundy)



Pozostały czas rozmowy (przytrzymaj przycisk Volume up przez 2 sekundy)

Sennheiser Communications A/S
Langager 6, 2680 Solrød Strand, Dania
www.senncom.com
Dystrybucja w Polsce:

aplauz!
dlatego grasz

Aplauz Sp. z o. o. ul. Graniczna 19 05-092 Łomianki-Dąbrowa
tel./faks: 22 751 42 39 aplauz@aplauzaudio.pl www.aplauzaudio.pl



SENNHEISER