



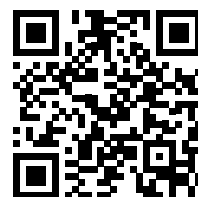
The Future of Audio



www.sennheiser.pl

aplauz!
dlatego grasz.

Aplauz Sp. z o.o., ul. Graniczna 19, 05-092 Łomianki
Sprzedaż i obsługa klienta: +48 22 751 42 39
aplauzaudio.pl aplauz@aplauzaudio.pl



Pozostańmy
w kontakcie!

sennheiser.com/tcbar



TEAMCONNECT BAR SOLUTIONS

Elastyczność, która wzmacnia.

Najbogatsze w funkcje zintegrowane
urządzenia konferencyjne w swojej klasie.



reddot winner 2023

SENNHEISER



Rozwiązania listew dźwiękowych TeamConnect

Będące częścią rodziny Sennheiser TeamConnect, produkty TeamConnect Bar Solution to skalowalne wielofunkcyjne urządzenia konferencyjne, które zostały zaprojektowane do spełnienia współczesnych wymagań sal obrad dzięki dostępności wbudowanej kamery, mikrofonów oraz głośników. Opcja skierowana do małych (TeamConnect Bar S) lub średniej wielkości (TeamConnect Bar M) przestrzeni spotkań oraz współpracy zapewnia elastyczność łatwej integracji rozwiązań listew dźwiękowych TeamConnect z ulubionymi platformami prowadzenia spotkań, z możliwością dalszej rozbudowy systemu z wykorzystaniem innych kompatybilnych produktów, włączając również te oferowane przez firmę Sennheiser.

Korzyści



Elastyczność i skalowalność

Produkty Sennheiser TeamConnect Bar Solution zapewniają niezrównaną wolność oraz elastyczność. Wybierz odpowiednią listwę dźwiękową dla swojego pomieszczenia – TeamConnect Bar S dla mniejszych sal oraz TeamConnect Bar M dla średniej wielkości. Dzięki **wbudowanemu procesorowi DSP** oraz dostępnemu **trybowi jednego przewodu** można znacznie ograniczyć okablowanie oraz złożoność instalacji. Zintegrowane funkcje takie jak: mechanizm pochylenia, prowadnice przewodu, dostępne zasilanie **PoE** oraz opcja użycia **Dante** w celu dodania dodatkowych mikrofonów oraz/lub **drugiej zewnętrznej kamery USB** sprawiają, że zastosowanie urządzenia jest jeszcze bardziej elastyczne i skalowalne.



Wysoka jakość obrazu

Technologia pokazuje swoją wartość, gdy znika w tle i prawie można zapomnieć o jej obecności. Podczas spotkań oznacza to, że zarówno dźwięk, jak i obraz są bez zarzutu.

Rozwiązania listew dźwiękowych oferują kilka z najnowszych osiągnięć w zakresie technologii spotkań, które jeszcze w większym zakresie usprawniają nowoczesne spotkania hybrydowe oraz wykłady – przenosząc obraz na wyższy poziom. **Kamera Ultra HD 4K** jest dodatkowo wspierana przez funkcje AI, takie jak **automatyczne kadrowanie** oraz **kafelkowanie osób**. Pozwala to wszystkim zdalnym uczestnikom nie tylko wyraźnie widzieć wszystkich w sali, ale również zapewnia lepszą integrację i większe zaangażowanie podczas spotkań.



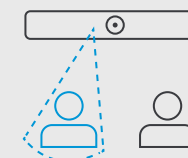
Zarządzanie i sterowanie

Chociaż TeamConnect Bar Solutions będą znakomicie działać w wielu przestrzeniach natychmiast po wyjęciu ich z opakowania, to oferujemy różne opcje zarządzania i sterowania ich pracą. Korzystając z **Sennheiser Control Cockpit** można użyć presetów w celu dokonania zmian parametrów pracy w zależności od pozycji montażu listwy. **Strefy wykluczenia** zostały zaprojektowane do unikania niepożądanych szumów, podczas gdy **strefa priorytetowa** pozwala wyróżnić danego prezentera lub obszar podium. Dzięki naszej filozofii otwartego i agnostycznego ekosystemu, TC Bars są również kompatybilne z wieloma głównymi **systemami sterowania mediami** oraz **platformami naszych partnerów***.



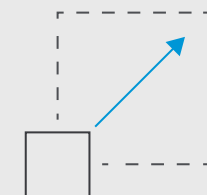
Urządzenie plug and play

Szybkie rozpoczęcie pracy z użyciem przewodu USB



Zintegrowana technologia kształtowania wiązki

Swoboda poruszania się i płynne przełączanie między prezenterami



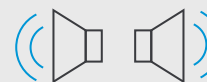
Elastyczna rozbudowa

Wykorzystanie Dante w celu dodania zewnętrznych mikrofonów i/lub drugiej zewnętrznej kamery USB



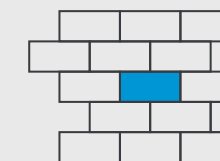
Obraz wysokiej jakości

Kamera Ultra HD 4K wyposażona w zaawansowane funkcje sztucznej inteligencji



Pełnopasmowe głośniki stereo

Naturalne brzmienie oraz znakomita zrozumiałość mowy



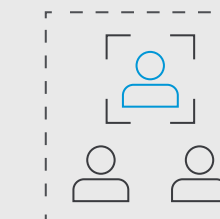
Wbudowany procesor DSP

Automatyczna optymalizacja do warunków akustycznych pomieszczenia



Wiele opcji montażu

Montaż naścienny, z uchwytem VESA, umieszczenie na stole i wolnostojące



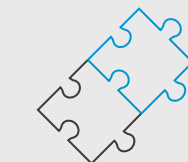
Automatyczne kadrowanie i kafelkowanie osób

Funkcje pozwalające na wyraźne widzenie wszystkich osób w pomieszczeniu



Zarządzanie i sterowanie

Pełny zdalny dostęp do funkcji sterowania za pośrednictwem Sennheiser Control Cockpit



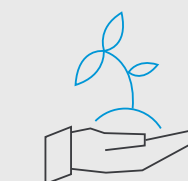
Integracja niezależna od marki

Bezproblemowa integracja z systemami sterowania mediami oraz platformami komunikacyjnymi innych producentów*



Zaawansowane funkcje bezpieczeństwa

Domyślnie szyfrowana komunikacja oraz dostęp zabezpieczony hasłem w celu bezpiecznego przesyłania treści



Zrównoważony rozwój i ekologia

Produkty „zrobione na lata” z uwzględnieniem rozwiązań ekologicznych i w duchu zrównoważonego rozwoju

*Oczekiwane certyfikaty dla systemów sterowania mediami innych firm (Barco, Crestron, Extron, Q-Sys itp.) oraz platform (Microsoft Teams, Zoom, Tencent itp.)



TEAMCONNECT BAR S

Wielofunkcyjne urządzenie do małych pomieszczeń współpracy.

TC Bar S jest najbardziej elastycznym zintegrowanym urządzeniem przeznaczonym do małych pokoi spotkań oraz przestrzeni współpracy. TC Bar S posiada 4 mikrofony oraz 2 głośniki, które każdemu spotkaniu zapewniają godną zaufania jakość dźwięku Sennheiser. TC Bar S jest prawdziwym pogromcą problemów dzięki takim swoim zaletom jak: łatwa konfiguracja, integracja niezależna od marki, łatwe zarządzanie i sterowanie pracą, wysoka jakość obrazu, bezpieczeństwo oraz nowoczesność, funkcjonalność i duża trwałość.



Mały pokój narad wyposażony w TC Bar S

Opcje montażu



Naścienny



Uchwyt VESA



Ustawienie na blacie



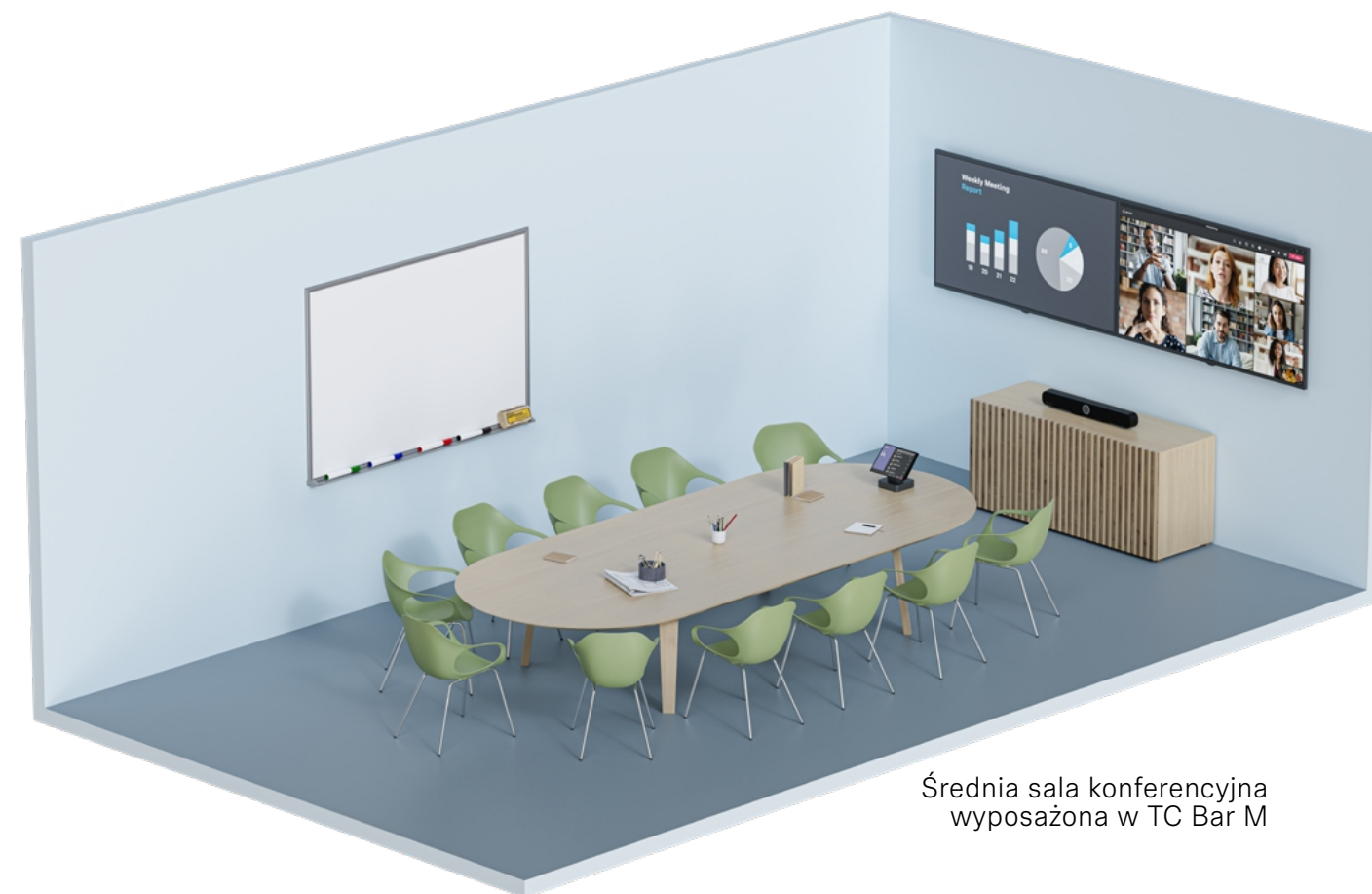
Wolnostojący



TEAMCONNECT BAR M

Wielofunkcyjne urządzenie do średnich pomieszczeń współpracy

TC Bar M jest najbardziej elastycznym zintegrowanym urządzeniem przeznaczonym do średnich sal konferencyjnych oraz przestrzeni współpracy. TC Bar M posiada 6 mikrofonów oraz 4 głośniki, które każdemu spotkaniu zapewniają godną zaufania jakość dźwięku Sennheiser. TC Bar M z łatwością rozwiązuje wszelkie problemy w pomieszczeniach spotkań dzięki takim swoim zaletom jak: łatwa konfiguracja, integracja niezależna od marki, łatwe zarządzanie i sterowanie pracą, wysoka jakość obrazu, bezpieczeństwo oraz nowoczesność, funkcjonalność i duża trwałość.



Średnia sala konferencyjna wyposażona w TC Bar M

Opcje montażu



Naścienny



Uchwyt VESA



Ustawienie na blacie



Wolnostojący



TC Bar S/M

Dane techniczne

Ogólne	TC Bar S	TC Bar M
Wymiary (S × G × W)	450 × 71 × 76 mm	750 × 71 × 95 mm
Masa	1,5 kg	2,5 kg
Zakres temperatury pracy	0°C do 40°C 32°F do 104°F	
Zakres temperatury przechowywania	-25°C do 70°C -13°F do 158°F	
Względna wilgotność pracy	0 do 75%, bez kondensacji	
Względna wilgotność przechowywania	0 do 95%, bez kondensacji	
Wejście zasilania DC IN	15 V $\overline{\rule{0.5pt}{0.4pt}}$, maks. 2 A	18 V $\overline{\rule{0.5pt}{0.4pt}}$, maks. 4 A
Maksymalny pobór prądu	30 W	72 W
Zakres napięcia PoE (PD)	42,5 – 57,0 V $\overline{\rule{0.5pt}{0.4pt}}$ (IEEE 802.3at Type 2, PoE+)	44,0 – 57,0 V $\overline{\rule{0.5pt}{0.4pt}}$ (IEEE 802.3at Type 1, PoE)
Informacje dotyczące stanów zasilania		
Tryb uśpienia (Standby) (wszystkie porty wyłączone)	≤ 0,50 W (Wejście w tryb po 2,5 godzinie braku aktywności na wszystkich portach sieciowych)	
Tryb uśpienia sieciowego (wszystkie porty aktywne)	≤ 2,00 W (Wejście w tryb po 20 minutach braku aktywności)	

TC Bar S/M

Dane techniczne

Głośnik	TC Bar S	TC Bar M
Liczba przetworników	2, z pasywnym radiatorem pełnopasmowe 50 mm (2")	4 z pasywnym radiatorem pełnopasmowe 50 mm (2")
Typ		
Średnica		
Wzmacniacz	Klasa D	
Maks. SPL (wyjście)	80 dB SPL	84 dB SPL
Moc całkowita audio (RMS/PEAK)	10 W / 20 W	20 W / 40 W
Charakterystyka częstotliwościowa	100 Hz - 18 kHz	100 Hz - 18 kHz
THD przy mocy maksymalnej	<5 %	

Mikrofony	TC Bar S	TC Bar M
Konstrukcja przetwornika	MEMS	
Charakterystyka kierunkowości	Matryca z kształtowaniem wiązki	
Liczba kapsuł mikrofonowych	4	6
Zakres częstotliwości	100 Hz do 14,5 kHz	100 Hz do 14,5 kHz
Zasięg przechwytywania dźwięku	3,5 m	4,5 m
Zakres dynamiki	69 dB (A)	69 dB (A)

Interfejsy	TC Bar S	TC Bar M
Wyjście HDMI	1 × HDMI 2.0	2 × HDMI 2.0
USB-C	USB 3.1 (Gen 1)	
USB-A wyjście zasilania	USB 3.1 (Gen1); 5 V $\overline{\rule{0.5pt}{0.4pt}}$, maks. 900 mA	
Wymiary wejścia zasilania DC IN	5,5 × 2,1 × 10,5 mm	
Ethernet	1 x 1000/100/10 Mbit/s (RJ45)	2 x 1000/100/10 Mbit/s (RJ45)
Uwaga: Należy używać jedynie przewodu sieciowego o standardzie CAT5e (F/STP) lub wyższym.		

Kamera	TC Bar S	TC Bar M
Technologia	ePTZ	
Pionowy kąt widzenia	120°	
Poziomy kąt widzenia	115°	
Rozdzielczość	UHD 2160p (4K), 1080p, 720p, 960 × 480, 848 × 480, 640 × 480, 640 × 360, 432 × 240	
Zoom	3 × zoom cyfrowy	5 × zoom cyfrowy