

M2 IEBT SW

Quick Guide
Kurzanleitung
Guide rapide
Instrucciones
resumidas
Guida rapida

Beknopte handleiding
Guida rápido
Kvikguide
Snabbguide
Pikaopas

SENNHEISER

Instruction manuals and product support |
Bedienungsanleitungen und Produktbetreuung |
Manuels d'utilisation et assistance produit |



Instrucciones de uso y soporte del
producto | Manuali d'istruzioni e
supporto prodotto | Bedieningsinst-
ructies en productondersteuning |
Manuais de instruções e assistência
ao produto | Instrukcje obsługi i
wsparcie produktowe | Brugsanvisni-
nger og produkthjælp | Käyttöohjeet
ja tuotetuki

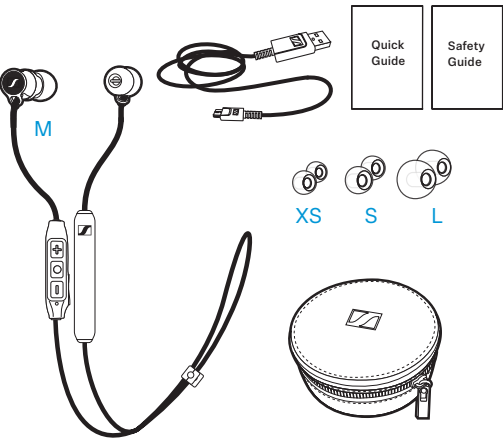
www.sennheiser.com
www.sennheiser.com/download

Sennheiser electronic GmbH & Co. KG

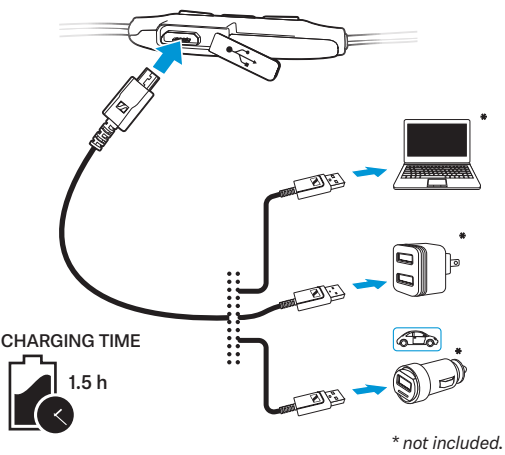
Am Labor 1, 30900 Wedemark, Germany
www.sennheiser.com

Printed in China, Publ. 09/17, 577403/A01

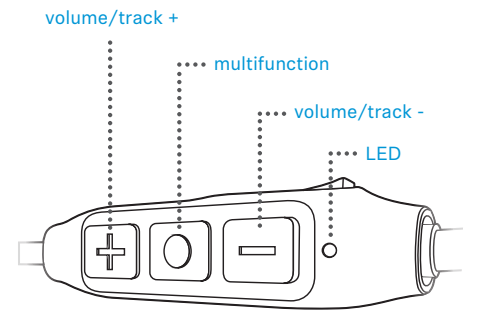
Package includes | Lieferumfang | Contenu de
l'emballage | Contenido del paquete | La
confezione include | Inhoud van de verpakking |
O pacote inclui | Zestaw obejmuje | Pakken
inholder | Pakkaussisältö



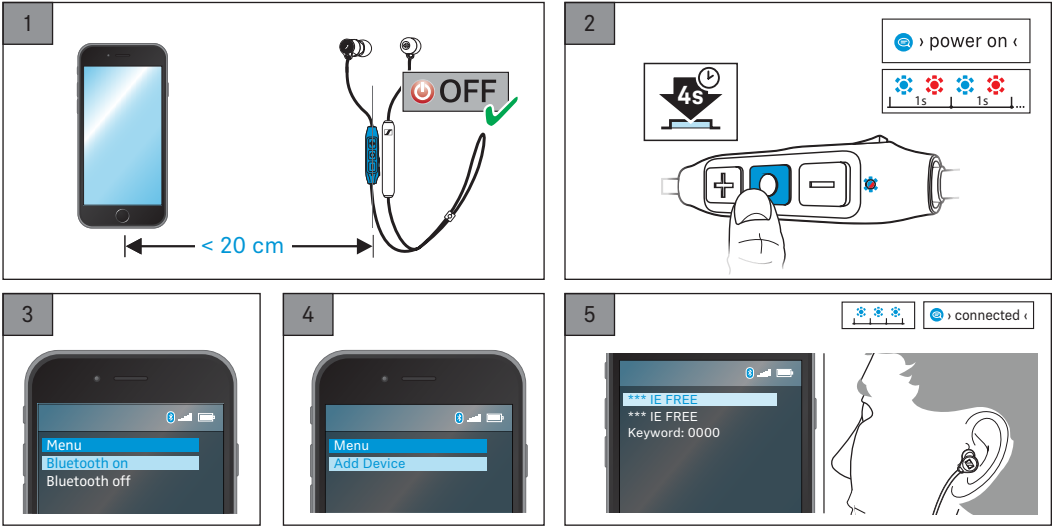
Charging the headphones | Kopfhörer laden |
Chargement du casque | Cargar los auriculares |
Carica delle cuffie | De hoofdtelefoon opladen |
Carregar os auscultadores | Ładowanie słucha-
wek | Opladning af hovedtelefoner | Kuulokkei-
den lataaminen | Carregar os auscultadores



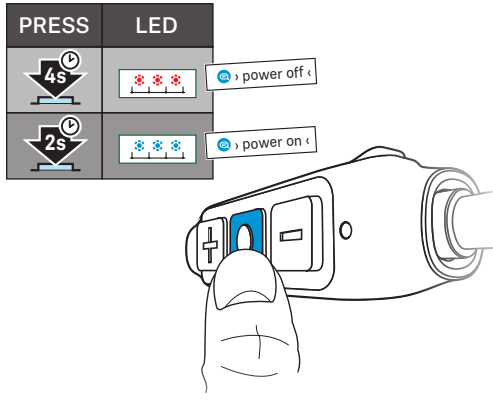
Control buttons | Bedienungstasten | Touches
de commande | Botones de control | Botões de
controlo | Regel-buttons | Pulsanti di controllo |
Styreknapper | Kontrollknappar | Ohjauspainik-
keet



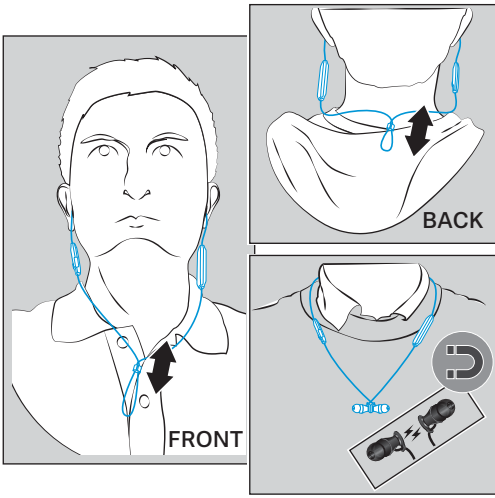
Pairing and connecting to a Bluetooth device | Mit einem Bluetooth-Gerät paaren und verbinden | Appairage et connexion à un
appareil Bluetooth | Sincronizar y conectar con un dispositivo Bluetooth | Pairing e connessione a un dispositivo Bluetooth |
Met een Bluetooth-toestel pairen en verbinden | Emparelhar e ligar a um dispositivo Bluetooth | Parowanie i łączenie z
urządzeniem Bluetooth | Parring og tilslutning til en Bluetooth-enhed | Laiteparin ja yhdistäminen muodostaminen Bluetoo-
th-laitteen kanssa



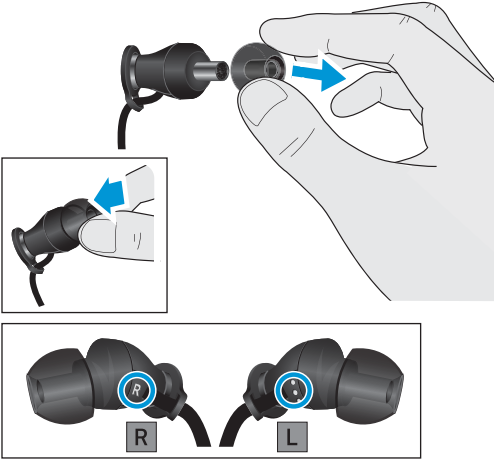
Switching the headphones on/off | Kopfhörer
ein-/ausschalten | Activation/Désactivation du
casque | Encender/apagar los auriculares |
Accensione/spengimento delle cuffie | De
hoofdtelefoon in-/uitschakelen | Ligar/desligar
os auscultadores | Włączanie / wyłączenie
słuchawek | Sådan tændes og slukkes hovedte-
lefonerne | Kuulokkeiden kytkeminen päälle ja
pois päältä



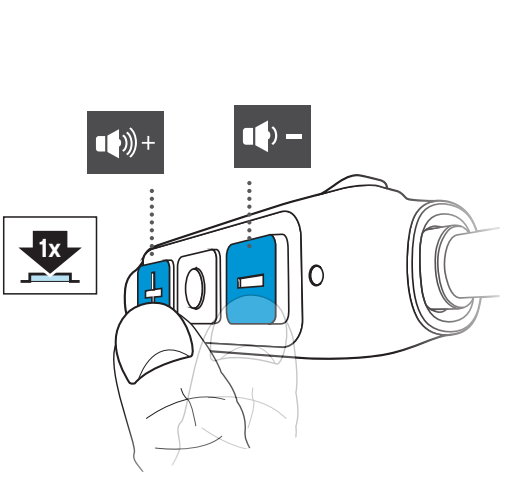
Wearing the earphones | Kopfhörer aufsetzen |
Port du casque | Llevar los auriculares | Utilizar
os auriculares | De hoofdtelefoon dragen |
Indossare le cuffie | Sådan bæres hovedtelefo-
nerne | Sätt på hörlurarna | Kuulokkeiden käyttö



Replacing ear adapters | Ohradapter austau-
schen | Remplacement des coussinets d'oreille |
Sustitución de los adaptadores para las orejas |
Substituir os adaptadores de ouvido | De
ooradapters vervangen | Sostituzione dei
gommini | Udsiftning af øreadaptere | Byte av
örönkuddar | Korva-adapterien vaihto



Adjusting the volume | Lautstärke einstellen |
Régler le volume | Ajustar el volumen | Ajustar o
volume | Volume instellen | Impostazione del
volume | Justering af lydstyrke | Justera volymen
| Äänenvoimakkuuden säätäminen

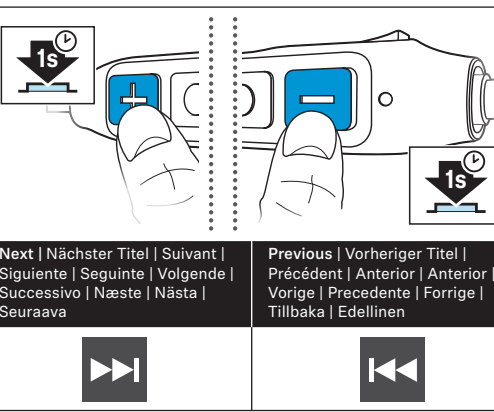
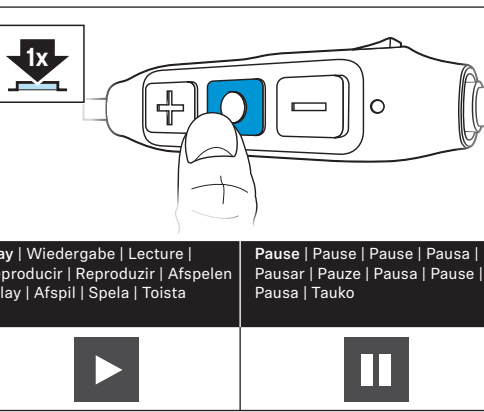


CapTune
YOUR MUSIC. YOUR WAY.

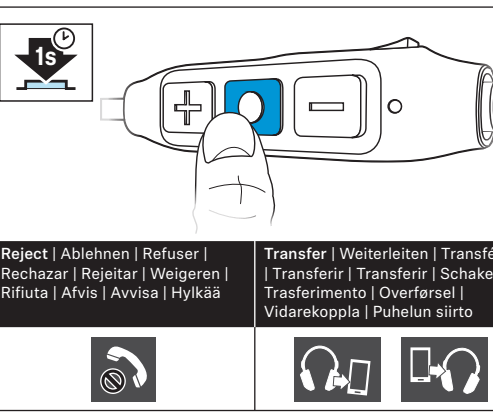
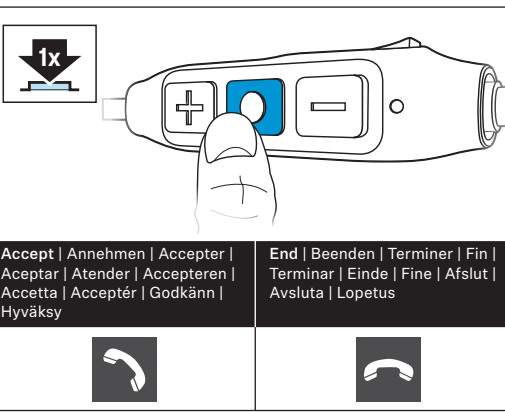


App Store is a service mark of Apple Inc. Android and Google play are registered
trademarks of Google Inc. The Bluetooth® word mark and logos are registered
trademarks owned by Bluetooth SIG, Inc. and any use of such marks by
Sennheiser electronic GmbH & Co. KG is under license. The N-Mark is a
trademark or registered trademark of NFC Forum, Inc. in the United States and
in other countries. Other company and product names mentioned herein are
trademarks of their respective owners.

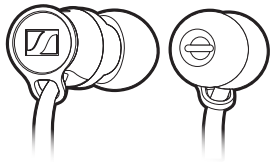
Music functions* | Musikfunktionen* | Fonctions musicales* | Funciones de música*
| Funzioni musica* | Muziekfuncties* | Funções de música* | Funkcje odtwarzania
muzyki* | Musikfunktioner* | Musiikkitoiminnot*



Call functions* | Anruffunktionen* | Fonctions d'appel* | Funciones de llamada* |
Funzioni chiamate* | Telefoonfuncties* | Funções de chamadas* | Funkcje połączeń
telefonicznych* | Opkaldsfunktioner* | Puhelutoiminnot*



*Refer to the user manual for the complete functions list. | Die vollständige Liste der Funktionen finden Sie in der Bedienungsanleitung. | Reportez-vous au manuel utilisateur pour obtenir la liste complète des fonctions. | Consulte el
manual del usuario para la lista completa de funciones. | Per l'elenco completo delle funzioni, consultare il manuale utente. | Raadpleeg de gebruiksaanwijzing voor de complete lijst met functies. | Consulte o manual do utilizador para
obter a lista completa de funções. | Komplettna lista funkcji – patrz instrukcja obsługi. | Se brugervejledningen for en liste over alle funktioner. | Täydellinen toimintojen luettelo sisältyy käyttöohjeeseen.



M2 IEBT SW

Quick Guide

Σύντομος οδηγός
Skrócona instrukcja
Hızlı Kılavuz
Краткая инструкция

クイックガイド
快速入门说明书
快速指南
빠른 안내서
Panduan ringkas

SENNHEISER

Instruction manuals and product support |
Εγχειρίδια οδηγιών και υποστήριξη προϊόντος |
Instrukcje obsługi i wsparcie produktowe |

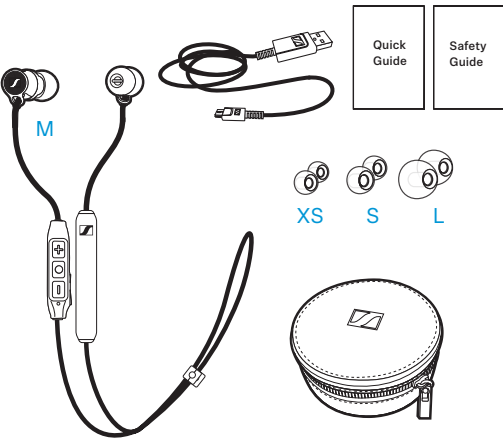
Kullanma kılavuzları ve ürün desteği
| Инструкция по эксплуатации и
техническая поддержка | 取扱説明書
と製品のサポート | 操作手册和产品支持
| 使用說明書和產品支援 | 사용
설명서 및 제품 지원 | Manual
petunjuk, dan dukungan produk

www.sennheiser.com
www.sennheiser.com/download

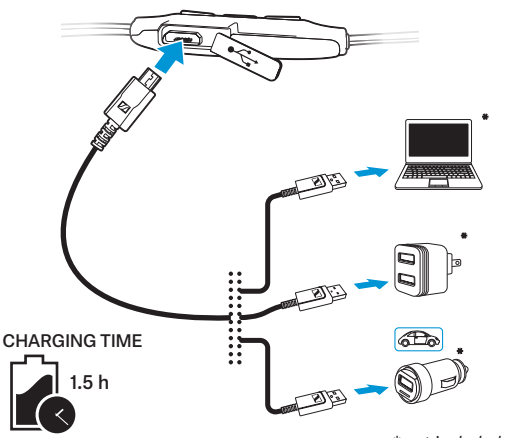
Sennheiser electronic GmbH & Co. KG
Am Labor 1, 30900 Wedemark, Germany
www.sennheiser.com

Printed in China, Publ. 09/17, 577403/A01

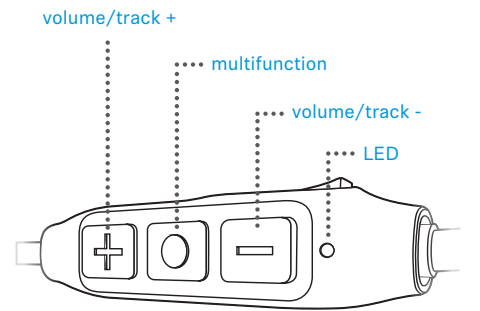
Package includes | Περιεχόμενα πακέτου |
Zestaw obejmuje | Ambalaj içeriği |
Комплектация | パッケージに同梱されている品目 |
套装包括 | 包裝內含 | 포장 내용물 | Isi kemasan



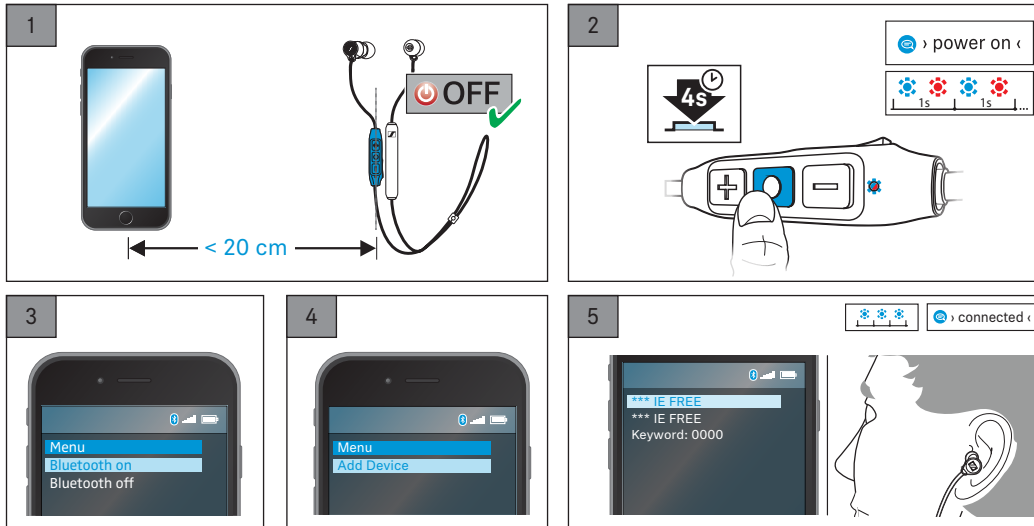
Charging the headphones | Φόρτιση των
ακουστικών | Ładowanie słuchawek | Kulaklık
setini şarj etme | Зарядка аккумуляторов наушников
| ヘッドフォンを充電する | 给耳机充电 | 為耳機充電
| 헤드폰 충전하기 | Mengisi baterai headphone



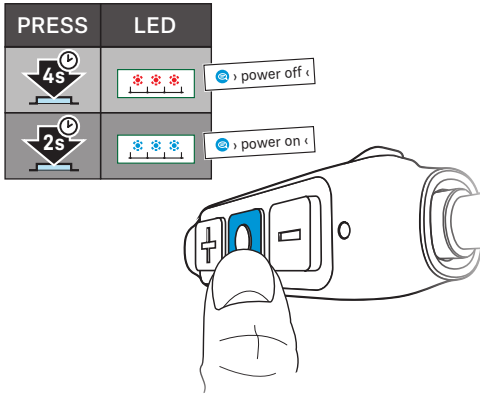
Control buttons | Κουμπιά ελέγχου | Przyciski
sterowania | Kontrol düğmeleri | Кнопки
управления | コントロールボタン | 控制鈕 | 控制
鈕 | 제어 버튼 | Tombol kontrol



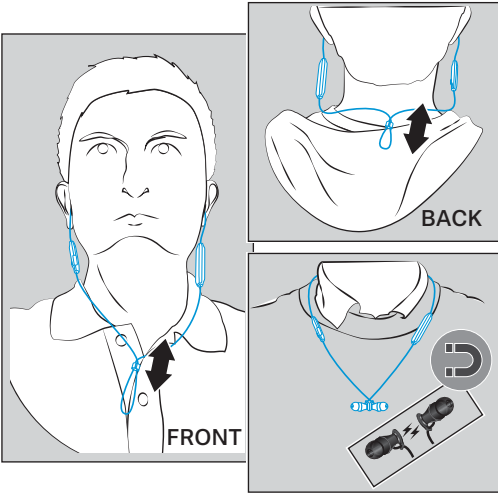
Pairing and connecting to a Bluetooth device | Ζεύξη και σύνδεση σε συσκευή Bluetooth | Parowanie i łączenie z
urządzeniem Bluetooth | Bluetooth cihazına eşleşme ve bağlanma | Согласование и подключение к устройству
Bluetooth | Bluetooth 機器とのペアリングと接続 | 与一个蓝牙设备配对并连接 | 配對和連接到藍牙設備 | 페어링 및 블루투스
장비에 연결 | Mempasangkan dan menyambungkan ke perangkat Bluetooth



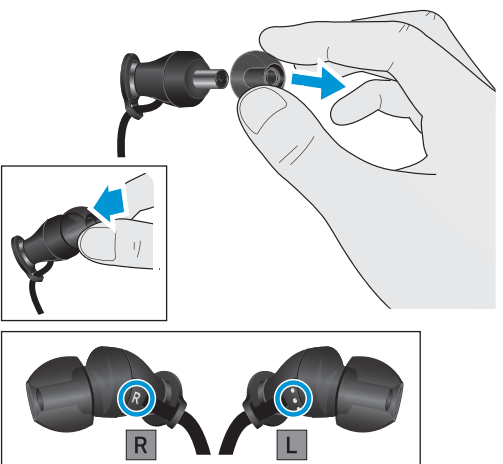
Switching the headphones on/off |
Ενεργοποίηση/απενεργοποίηση των ακουστικών |
Włączanie / wyłączenie słuchawek | Kulaklıkları
açma/kapatma | Включение/ выключение
наушников | ヘッドホンのオン/オフの切り替え |
打开/关闭耳机电源 | 開/關頭戴式耳機 | 헤드폰
켜기/끄기 전환 | Menyalakan/mematikan
headphone



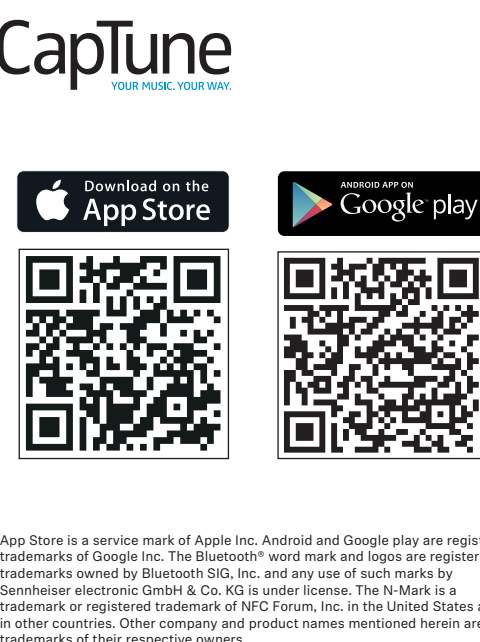
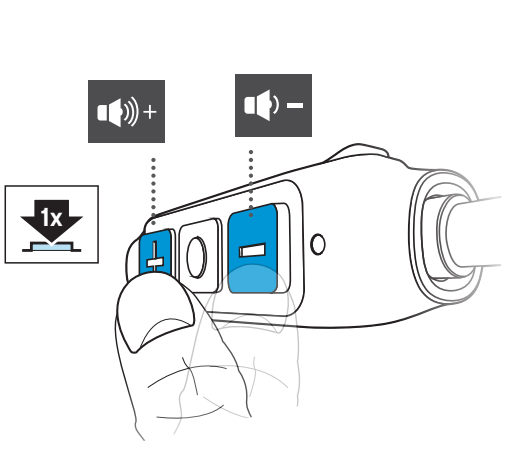
Wearing the earphones | Εφαρμογή των
ακουστικών | Noszenie słuchawek | Kulaklık
setinin takılması | Ношение наушников | ヘッドフ
ォーンの着用 | 佩戴耳机 | 佩戴耳機 | 헤드폰 착용
| Memakai headphone



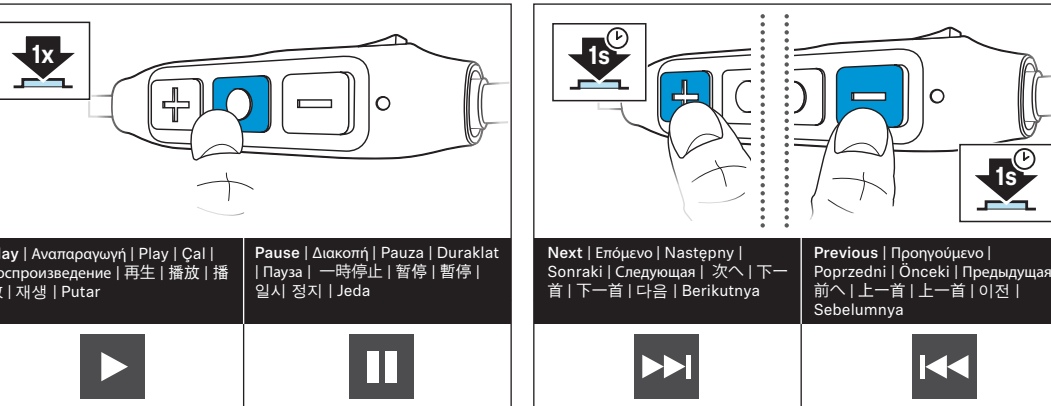
Replacing ear adapters | Αντικατάσταση
προσαρμογέων αυτιών | Wymiana wkładek
adaptacyjnych | Kulak adaptörlerinin değiştirilme-
si | Замена насадок | イヤードアプターの取り換え
| 更換耳机适配器 | 更換耳機轉接器 | 이어 어댑터
교체 | Mengganti adaptor telinga



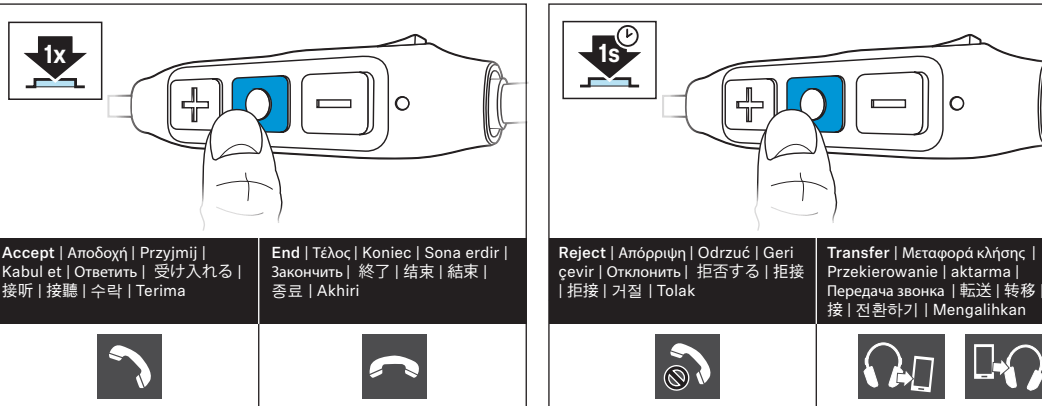
Adjusting the volume | Ρύθμιση της έντασης |
Regulacja głośności | es şiddetinin ayarlanması |
Регулировка громкости звука | 音量を設定する | 調
节音量 | 調整音量 | 볼륨 조절하기 | Mengatur
Volume Suara



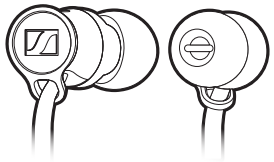
Music functions* | Λειτουργίες μουσικής* | Funkcje odtwarzania muzyki* | Müzik
işlevleri* | Функции прослушивания музыки* | ミュージック機能* | 音乐功能* | 音樂功能*
| 음악 기능* | Fungsi musik*



Call functions* | Λειτουργίες κλήσης* | Funkcje połączeń telefonicznych* | Çağrı
işlevleri* | Функции телефона* | 通話機能* | 电话功能* | 通話功能* | 통화 기능* |
Fungsi panggilan*



*Refer to the user manual for the complete functions list. | Για την πλήρη λίστα λειτουργιών ανατρέξτε στο εγχειρίδιο χρήστη. | Kompletna lista funkcji – patrz instrukcja obsługi. | İşlevlerin tam listesi için kullanma kılavuzuna başvurun. |
Подробнее смотрите инструкцию по эксплуатации. | 完全な機能のリストについては、ユーザーマニュアルを参照してください。 | 参阅用户手册查看完整的功能列表。 | 參考用戶手冊查看完整的功能列表。 | 전체 기능 목록은 사용자 설명서를
참조하십시오. | Merujuk kepada manual pengguna untuk daftar fungsi lengkap.



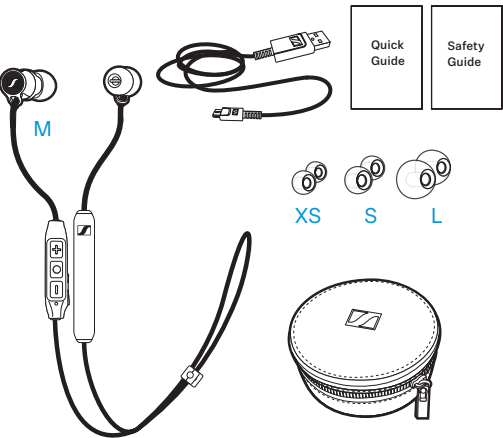
M2 IEBT SW

Kiirjuhised
Īsā pamācība
Trumpasis vadovas
Stručná příručka
Rýchly sprievodca

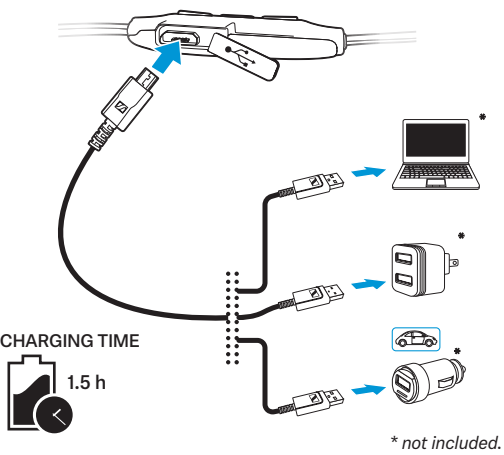
Gyors ismertető
Ghid rapid
Бърз наръчник
Hitri vodič
Kratki vodič

SENNHEISER

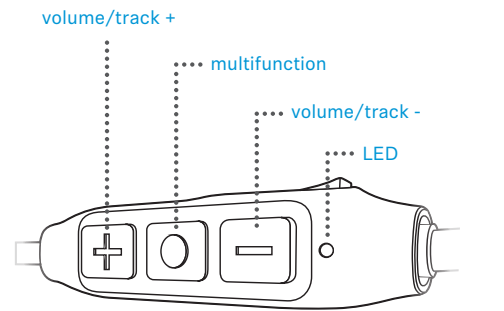
Pakendi sisu | Iepakojuma saturs | Pakuotės turinys | Balení obsahuje | Balenie obsahuje | A csomag tartalma | Conținutul pachetului | Съдържание на опаковката | Vsebina paketa | Paket sadrži



Kõrvaklappide laadimine | Austinu uzlāde | Ausinių krovimas | Nabíjení sluchátek | Nabíjanie slúchadiel | A fejhallgató töltése | Încărcarea căștilor audio | Заряджәне на слушалките | Polnjenje slušalk | Punjenje slušalica



Juhtnupud | Vadības pogas | Valdymo mygtukai | Ovládací tlačítka | Ovládacie tlačidlá | Vezérlőgombok | Butoane de comandă | Контролни бутони | Krmilni gumbi | Kontrolni gumbi

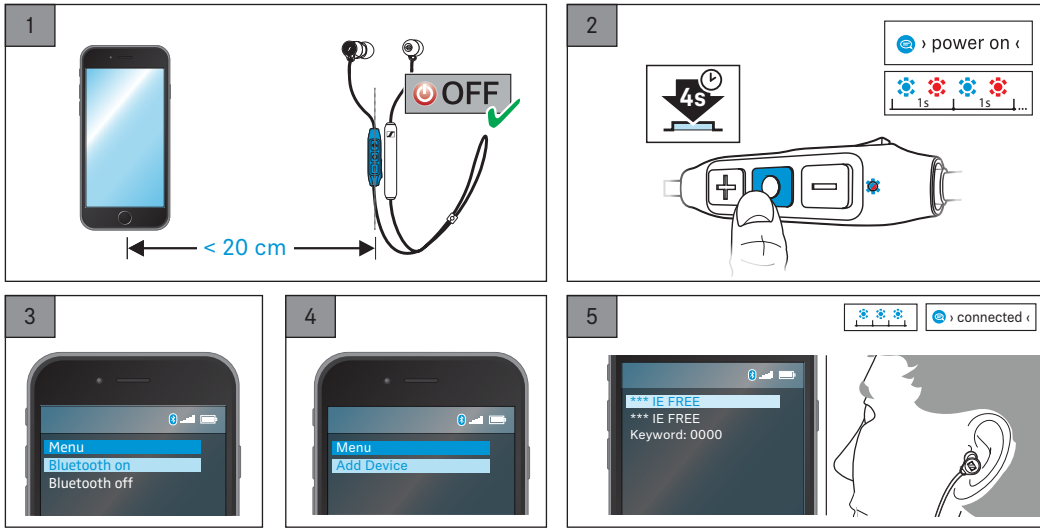


www.sennheiser.com
www.sennheiser.com/download

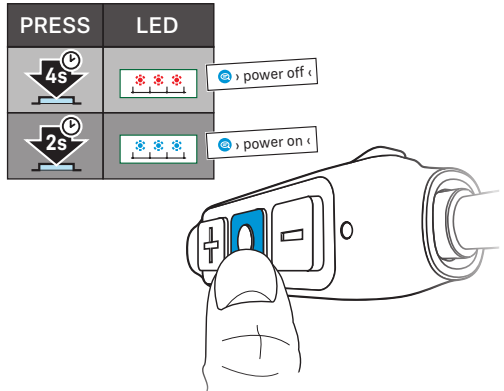
Sennheiser electronic GmbH & Co. KG
Am Labor 1, 30900 Wedemark, Germany
www.sennheiser.com

Printed in China, Publ. 09/17, 577403/A01

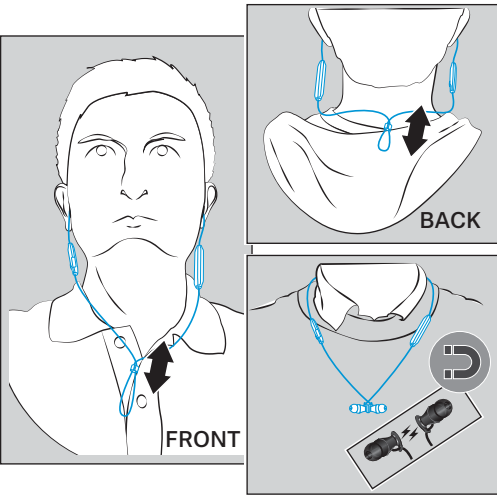
Kokkuühendamise ja Bluetooth-ühenduse loomine teise seadmega | Pieslēgšana un pievienošana Bluetooth ierīcei | Siejimas ir prijungimas prie „Bluetooth“ įrenginio | Párování a připojení k přístroji Bluetooth | Spárovanie a pripojenie k Bluetooth zariadeniu | Îm perecherea și conectarea la un dispozitiv Bluetooth | Сдвояване и свързване към Bluetooth устройство | Seznanjanje in vzpostavitev povezave z napravo Bluetooth



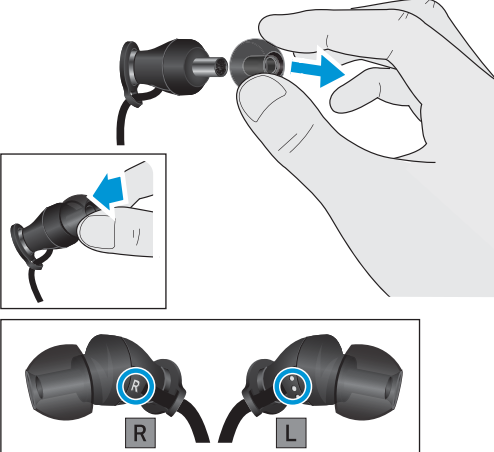
Kõrvaklappide sisse/välja lülitamine | Austi u ieslēgšana/izs legšana | Ausinių įjungimas ir išjungimas | Zapínání a vypínání sluchátek | Zapínanie/vypínanie slúchadiel | A fejhallgató be-/kikapcsolása | Pornirea și oprirea căștilor audio (on/off) | Включване/изключване на слушалките | Vklop/izklop slušalk



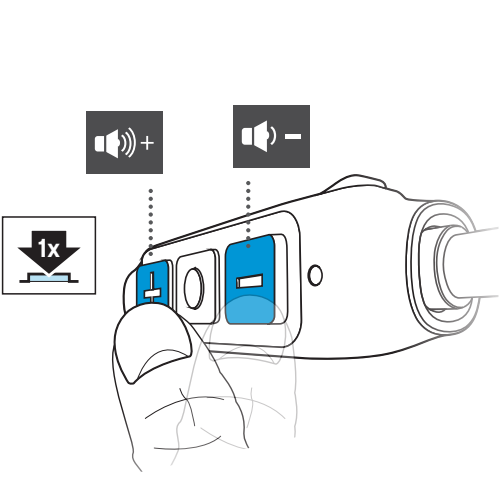
Kõrvaklappide kandmine | Austinu nēsāšana | Ausinių nešiojimas | Nošení sluchátek | Nosenie slúchadiel | A fejhallgató viselése | Cum se poartă căștile audio | Носене на слушалките | Nošenje slušalk | Nošenje slušalica



Kõrvasiirdmike asendamine | Ausu adapteru nomaiņa | Ausų adapterių keitimas | Výměna ušních adaptérů | Výmena ušných adaptérov | Füladapterek cseréje | Înlocuirea adaptoarelor pentru urechi | Смяна на адаптери за уши | Zamenjava ušesnih adapterjev | Zamjena adaptera za uši



Helitugevuse reguleerimine | Šķaļuma regulēšana | Garsumo reguliavimas | Úprava hlasitosti | Nastavenie hlasitosti | Hangerő beállítása | Reglarea volumului | Регулиране силата на звука | Nastavitev glasnosti | Podešavanje glasnoće

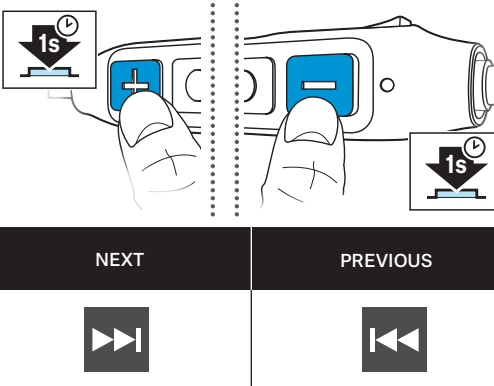
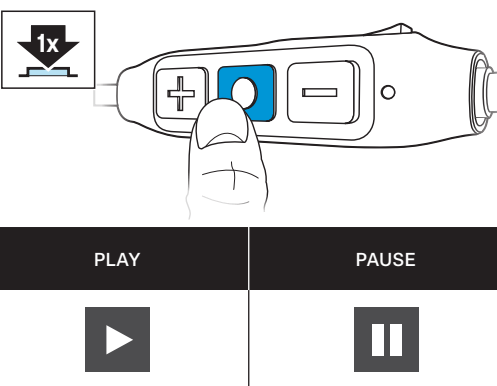


CapTune
YOUR MUSIC. YOUR WAY.

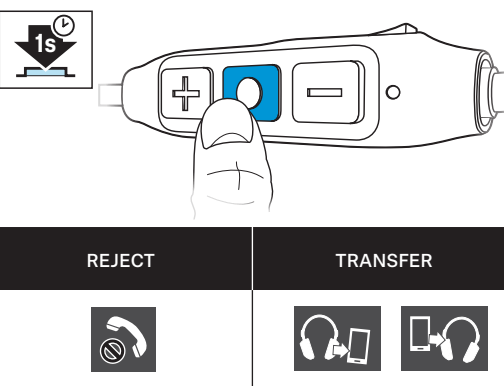
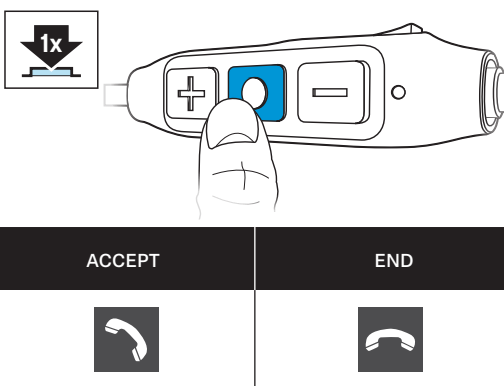


App Store is a service mark of Apple Inc. Android and Google play are registered trademarks of Google Inc. The Bluetooth® word mark and logos are registered trademarks owned by Bluetooth SIG, Inc. and any use of such marks by Sennheiser electronic GmbH & Co. KG is under license. The N-Mark is a trademark or registered trademark of NFC Forum, Inc. in the United States and in other countries. Other company and product names mentioned herein are trademarks of their respective owners.

Muusikafunktsioonid* | Mūzikas funkcijas* | Muzikos funkcijos* | Hudební funkce* | Hudobné funkcie* | Zenei funkciók* | Funcții pentru muzică* | Музикални функции* | Funkcije za glasbo* | Funkcije za glazbu*



Kõne funktsioonid* | Zvana funkcijas* | Skambučių funkcijos* | Funkce volání* | Funkcie pre hovory* | Hívásfunkciók* | Funcții de apelare* | Функции за обаждания* | Funkcije za klicanje* | Funkcije poziva*



*Kõigi funktsioonide loetelu on kasutusjuhistes. | *Pilnu funkciju sarakstu skatiet lietotāja instrukcijā. | *Visā funkciju sarakšā galite rasti naudotojo vadove. | *Úplný seznam funkcí naleznete v uživatelské příručce. | *Úplný zoznam funkcií nájdete v návode na použitie. | *A teljes funkciólista a felhasználói kézikönyvben található. | *Consultați acest manual pentru lista completă de funcții. | *Направете справка в наръчника на потребителя за пълния списък с функции. | * Za popoln seznam funkcij glejte navodila za uporabo. | *Kompletan popis funkcija možete pronaći u uputama za uporabu.